

**ТРУБОПРОВОДЫ КРАСНОЛЕНИНСКОГО МЕСТОРОЖДЕНИЯ**

**01-2150/19С4121**

УТВЕРЖДЕН:

От « » 2021г. №

**ПРОЕКТ ПЛАНИРОВКИ ТЕРРИТОРИИ.  
ПРОЕКТ МЕЖЕВАНИЯ ТЕРРИТОРИИ.**

**Главный инженер проекта**

**Начальник отдела земельных  
отношений**



**Б.А. Мешков**

**А.Ю. Пряхин**

**Список исполнителей**

Ведущий инженер ОЗО

А.Ю. Игнатъев

06.09.2021

Начальник ОЗО

А.Ю. Пряхин

06.09.2021

## Содержание

1	Основная часть проекта планировки территории. Графическая часть.....	7
1.1	Чертеж границ зон планируемого размещения линейного объекта .....	7
2	Положение о размещении линейных объектов .....	8
2.1	Наименование, основные характеристики (категория, протяженность, проектная мощность, пропускная способность, грузонапряженность, интенсивность движения) и назначение планируемых для размещения линейных объектов, а так же линейных объектов, подлежащих реконструкции в связи с изменением их местоположения .....	8
2.2	Перечень субъектов Российской Федерации, перечень муниципальных районов, городских округов в составе субъектов Российской Федерации, перечень поселений, населенных пунктов, внутригородских территорий городов федерального значения, на территориях которых устанавливаются зоны планируемого размещения линейных объектов .....	8
2.3	Перечень координат характерных точек границ зон планируемого размещения линейных объектов .....	8
2.4	Перечень координат характерных точек границ зон планируемого размещения линейных объектов, подлежащих реконструкции в связи с изменением их местоположения.....	9
2.5	Предельные параметры разрешенного строительства, реконструкции объектов капитального строительства, входящих в состав линейных объектов в границах зон их планируемого размещения .....	9
2.6	Информация о необходимости осуществления мероприятий по защите сохраняемых объектов капитального строительства (здание, строение, сооружение, объекты, строительство которых не завершено), существующих и строящихся на момент подготовки проекта планировки территории, а также объектов капитального строительства, планируемых к строительству в соответствии с ранее утвержденной документацией по планировке территории, от возможного негативного воздействия в связи с размещением линейных объектов .....	9
2.7	Информация о необходимости осуществления мероприятий по сохранению объектов культурного наследия от возможного негативного воздействия в связи с размещением линейных объектов .....	9
2.8	Информация о необходимости осуществления мероприятий по охране окружающей среды .....	10
2.9	Информация о необходимости осуществления мероприятий по защите территории от чрезвычайных ситуаций природного и техногенного характера, в том числе по обеспечению пожарной безопасности и гражданской обороне.....	10
3	Материалы по обоснованию проекта планировки территории. Графическая часть.....	11
3.1	Схема расположения элементов планировочной структуры .....	11
3.2	Схема использования территории в период подготовки проекта планировки территории .....	12
3.3	Схема организации улично-дорожной сети и движения транспорта.....	13
3.4	Схема вертикальной планировки территории, инженерной подготовки и инженерной защиты территории .....	14
3.5	Схема границ территории объектов культурного наследия.....	15
3.6	Схема границ зон с особыми условиями использования .....	16

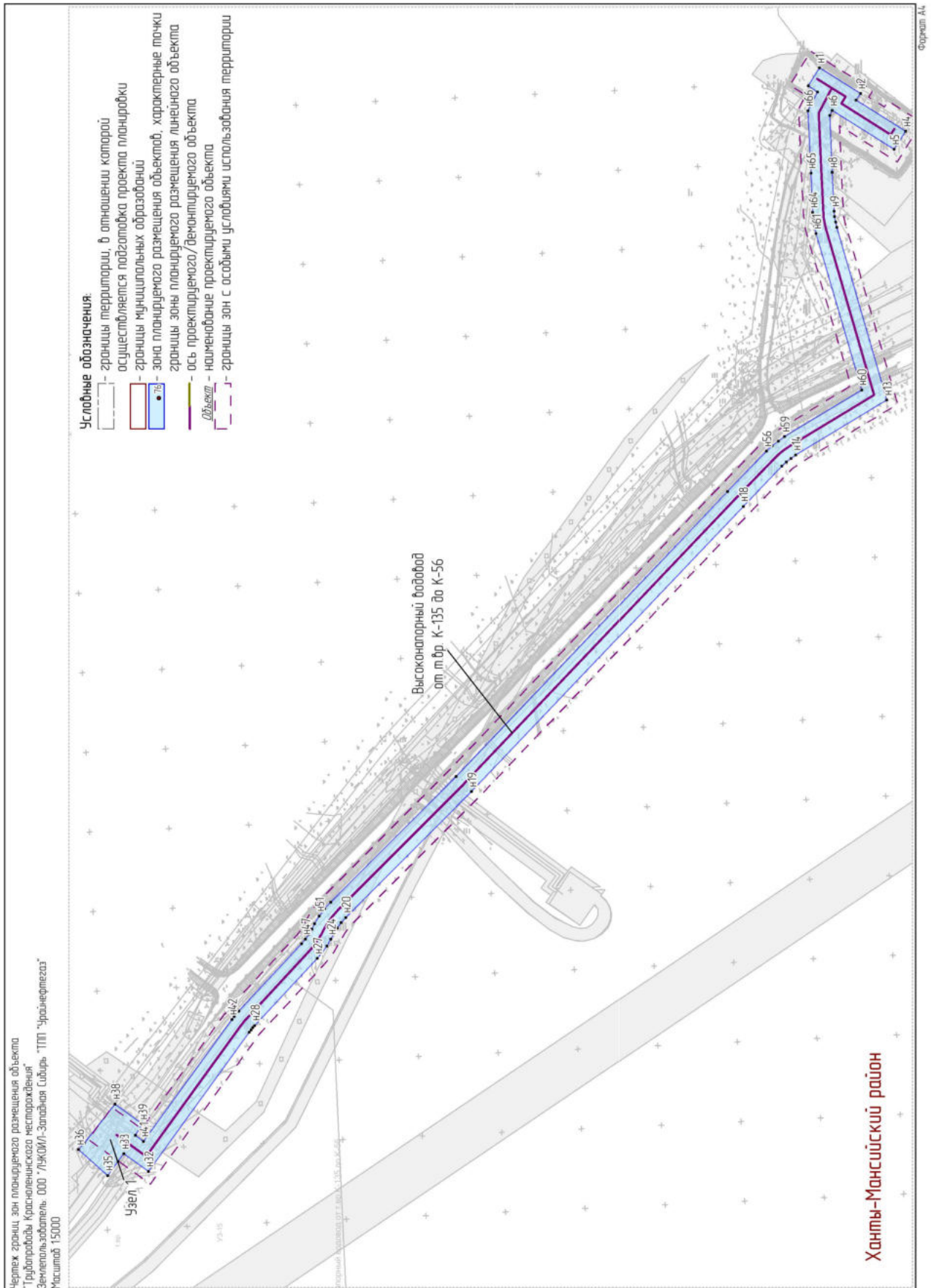
3.7	Схема границ территорий, подверженных риску возникновения чрезвычайных ситуаций природного и техногенного характера.....	17
3.8	Схема конструктивных и планировочных решений.....	18
4	Материалы по обоснованию проекта планировки территории. Пояснительная записка ..	19
4.1	Описание природно-климатических условий территории, в отношении которой разрабатывается проект планировки территории .....	19
4.2	Обоснование определения границ зон планируемого размещения линейных объектов	19
4.3	Обоснование определения границ зон планируемого размещения линейных объектов, подлежащих переносу (переустройству) из зон планируемого размещения линейных объектов.....	21
4.4	Обоснование определения предельных параметров застройки территории в границах зон планируемого размещения объектов капитального строительства, входящих в состав линейных объектов .....	21
4.5	Ведомость пересечений границ зон планируемого размещения линейного объекта (объектов) с сохраняемыми объектами капитального строительства (здание, строение, сооружение, объект, строительство которого не завершено), существующими и строящимися на момент подготовки проекта планировки территории.....	21
	Пересечения подземных коммуникаций.....	21
	Пересечения воздушных коммуникаций .....	22
	Пересечения автомобильных дорог .....	22
4.6	Ведомость пересечений границ зон планируемого размещения линейного объекта (объектов) с объектами капитального строительства, строительство которых запланировано в соответствии с ранее утвержденной документацией по планировке территории.....	22
4.7	Ведомость пересечений границ зон планируемого размещения линейного объекта (объектов) с водными объектами (в том числе с водотоками, водоемами, болотами и т.д.)	23
4.8	Инженерные изыскания.....	23
5	Проект межевания территории. Графическая часть.....	26
6	Проект межевания территории. Текстовая часть.....	27
6.1	Перечень образуемых земельных участков .....	27
6.2	Перечень координат характерных точек образуемых земельных участков .....	33
6.3	Сведения ведения о границах территории, применительно к которой осуществляется подготовка проекта межевания, содержащие перечень координат характерных точек таких границ в системе координат, используемой для ведения Единого государственного реестра недвижимости. Координаты характерных точек границ территории, применительно к которой осуществляется подготовка проекта межевания, определяются в соответствии с требованиями к точности определения координат характерных точек границ, установленных в соответствии с Градостроительным кодексом Российской Федерации для территориальных зон	41
6.4	Вид разрешенного использования образуемых земельных участков, предназначенных для размещения линейных объектов и объектов капитального строительства, проектируемых в составе линейного объекта, а так же существующих земельных участков, занятых линейными объектами и объектами капитального строительства, входящими в состав линейных объектов, в соответствии с проектом планировки территории .....	42
7	Материалы по обоснованию проекта межевания территории. Графическая часть .....	43

7.1	Границы субъектов Российской Федерации, муниципальных образований, населенных пунктов, в которых расположена территория, применительно к которой подготавливается проект межевания .....	43
7.2	Границы существующих земельных участков.....	44
7.3	Границы зон с особыми условиями использования территорий, установленные в соответствии с законодательством Российской Федерации .....	45
7.4	Границы зон с особыми условиями использования территорий, подлежащие установлению, изменению в связи с размещением линейных объектов .....	46
7.5	Местоположение существующих объектов капитального строительства.....	47
7.6	Границы особо охраняемых природных территорий .....	48
7.7	Схема границ территорий объектов культурного наследия.....	49

**ПРОЕКТ ПЛАНИРОВКИ ТЕРРИТОРИИ**

# 1 Основная часть проекта планировки территории. Графическая часть

## 1.1 Чертеж границ зон планируемого размещения линейного объекта



## 2 Положение о размещении линейных объектов

### 2.1 Наименование, основные характеристики (категория, протяженность, проектная мощность, пропускная способность, грузонапряженность, интенсивность движения) и назначение планируемых для размещения линейных объектов, а так же линейных объектов, подлежащих реконструкции в связи с изменением их местоположения

В проектной документации «Трубопроводы Красноленинского месторождения» предусматривается реконструкция следующих объектов:

- Высоконапорный водовод от т.вр.К-135 до К-56 Нефтегазосборные трубопроводы, предназначены для транспорта продукции скважин на ДНС.

Высоконапорные водоводы, предназначены для транспорта воды в систему поддержания пластового давления и увеличения отдачи продукции, методом закачки воды с БКНС в нагнетательные скважины.

Технико-экономические показатели проектируемого объекта приведены в таблице 2.1.

Таблица 2.1

Наименование трубопровода	Категория трубопровода	Протяженность*, м	Рабочее давление, МПа
Высоконапорный водовод от т.вр.К-135 до К-56	С	1907,9	21,0

Протяженность участков объекта, уточняется в процессе проектирования, в границах зон планируемого размещения линейного объекта.

### 2.2 Перечень субъектов Российской Федерации, перечень муниципальных районов, городских округов в составе субъектов Российской Федерации, перечень поселений, населенных пунктов, внутригородских территорий городов федерального значения, на территориях которых устанавливаются зоны планируемого размещения линейных объектов

В административном отношении район работ расположен в Тюменской области, Ханты-Мансийском автономном округе – Югра, Ханты-Мансийском районе, на территории Каменно-Восточного лицензионного участка (недропользователь ООО «ЛУКОЙЛ – Западная Сибирь»).

Арендатором является ООО «ЛУКОЙЛ-Западная Сибирь» ТПП «Урайнефтегаз», арендодателем – территориальный отдел – Самаровское лесничество, Троицкое участковое лесничество, Пойменное урочище.

### 2.3 Перечень координат характерных точек границ зон планируемого размещения линейных объектов

N_тчк	X	Y
н1	1013180,64	2576218,56
н2	1013129,38	2576186,27
н3	1013134,71	2576177,81
н4	1013072,72	2576138,77
н5	1013087,12	2576115,92
н6	1013164,72	2576164,80
н7	1013167,96	2576158,56
н8	1013164,69	2576087,17
н9	1013162,45	2576038,22

н10	1013161,87	2576031,42
н11	1013160,75	2576024,69
н12	1013159,11	2576018,05
н13	1013096,17	2575801,54
н14	1013210,49	2575732,28
н15	1013216,71	2575728,15
н16	1013222,54	2575723,49
н17	1013227,94	2575718,35
н18	1013276,53	2575667,87
н19	1013617,33	2575309,75

н20	1013774,92	2575151,82
н21	1013780,66	2575145,47
н22	1013785,74	2575138,58
н23	1013790,11	2575131,24
н24	1013793,69	2575124,49
н25	1013798,70	2575115,95
н26	1013804,44	2575107,89
н27	1013810,87	2575100,35
н28	1013889,30	2575016,04
н29	1013891,66	2575013,41



н30	1013893,89	2575010,67
н31	1013896,03	2575007,85
н32	1014022,67	2574833,00
н33	1014053,37	2574855,23
н34	1014060,87	2574845,77
н35	1014073,84	2574827,82
н36	1014110,27	2574860,51
н37	1014103,24	2574868,52
н38	1014064,85	2574917,78
н39	1014030,47	2574892,32
н40	1014039,15	2574878,28
н41	1014028,70	2574870,70
н42	1013917,90	2575023,70

н43	1013915,09	2575027,39
н44	1013912,15	2575030,98
н45	1013909,06	2575034,43
н46	1013830,64	2575118,75
н47	1013825,74	2575124,48
н48	1013821,36	2575130,64
н49	1013817,54	2575137,14
н50	1013813,96	2575143,89
н51	1013808,22	2575153,53
н52	1013801,56	2575162,55
н53	1013794,03	2575170,89
н54	1013636,44	2575328,81
н55	1013296,03	2575686,53

н56	1013247,39	2575737,07
н57	1013240,30	2575743,82
н58	1013232,64	2575749,94
н59	1013224,49	2575755,37
н60	1013127,89	2575813,89
н61	1013185,03	2576010,51
н62	1013187,20	2576019,21
н63	1013188,66	2576028,06
н64	1013189,43	2576036,99
н65	1013191,66	2576085,94
н66	1013195,26	2576164,55
н67	1013183,04	2576188,17
н68	1013195,02	2576195,72

#### **2.4 Перечень координат характерных точек границ зон планируемого размещения линейных объектов, подлежащих реконструкции в связи с изменением их местоположения**

Линейные объекты, подлежащих переносу (переустройству) из зон планируемого размещения линейных объектов, отсутствуют.

#### **2.5 Предельные параметры разрешенного строительства, реконструкции объектов капитального строительства, входящих в состав линейных объектов в границах зон их планируемого размещения**

Предельные (минимальные и (или) максимальные) размеры земельных участков и предельные параметры разрешенного строительства, реконструкции объектов капитального строительства не подлежат установлению.

Фактически испрашиваемая площадь по проекту составляет 5,4258 га, из них 3,6447 га вновь отводимые земельные участки, 1,7811 га участки имеющие права.

#### **2.6 Информация о необходимости осуществления мероприятий по защите сохраняемых объектов капитального строительства (здание, строение, сооружение, объекты, строительство которых не завершено), существующих и строящихся на момент подготовки проекта планировки территории, а также объектов капитального строительства, планируемых к строительству в соответствии с ранее утвержденной документацией по планировке территории, от возможного негативного воздействия в связи с размещением линейных объектов**

Зона планируемого размещения объекта не пересекает ранее утвержденный проект планировки территории.

#### **2.7 Информация о необходимости осуществления мероприятий по сохранению объектов культурного наследия от возможного негативного воздействия в связи с размещением линейных объектов**

Согласно заключению №21-4256 службы государственной охраны объектов культурного наследия ХМАО – Югры от 23.08.2021 года в границах участка, испрашиваемого под хозяйственную деятельность объекты культурного наследия, объекты, обладающие признаками объекта культурного наследия, территории, обладающие признаками достопримечательного места (перспективные и малоперспективные историко-культурные зоны) не выявлены. Проектируемый объект не попадает в границы территорий традиционного природопользования коренных малочисленных народов Севера регионального значения.

## **2.8 Информация о необходимости осуществления мероприятий по охране окружающей среды**

Проектируемый объект расположен вне зон особо охраняемых природных территорий федерального, регионального и местного значения.

Реализация проекта не приведет к загрязнению территории района расположения объекта. Производство строительного-монтажных работ в границах отвода земель, позволит свести к минимуму воздействие на почвы, растительный и животный мир. По окончании строительства объекта предусматривается благоустройство территории и рекультивация земельных участков.

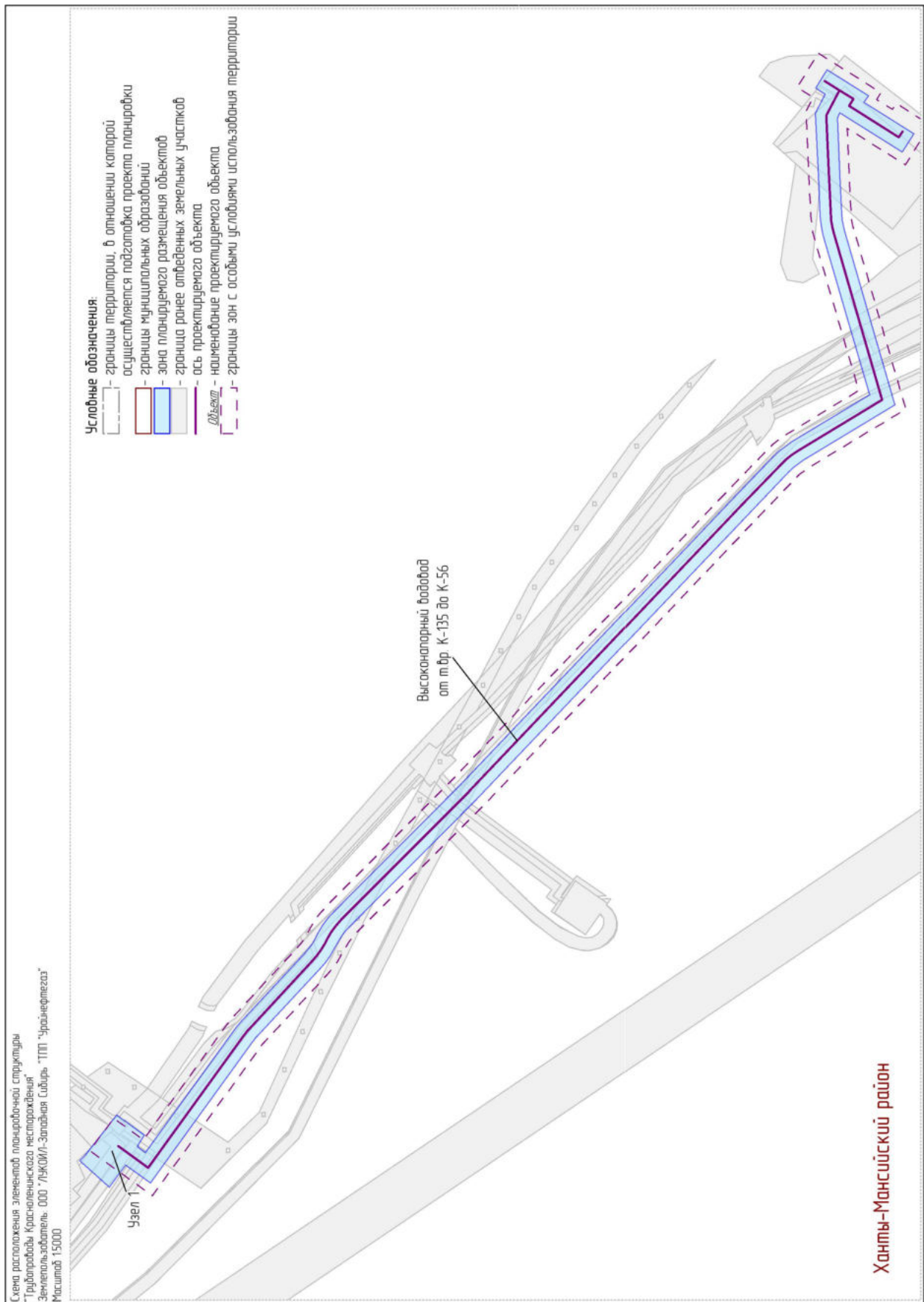
Ущерб окружающей среде может быть нанесен лишь в аварийных случаях, для их предотвращения предусмотрены все возможные мероприятия в соответствии с требованиями законодательства Российской Федерации.

## **2.9 Информация о необходимости осуществления мероприятий по защите территории от чрезвычайных ситуаций природного и техногенного характера, в том числе по обеспечению пожарной безопасности и гражданской обороне**

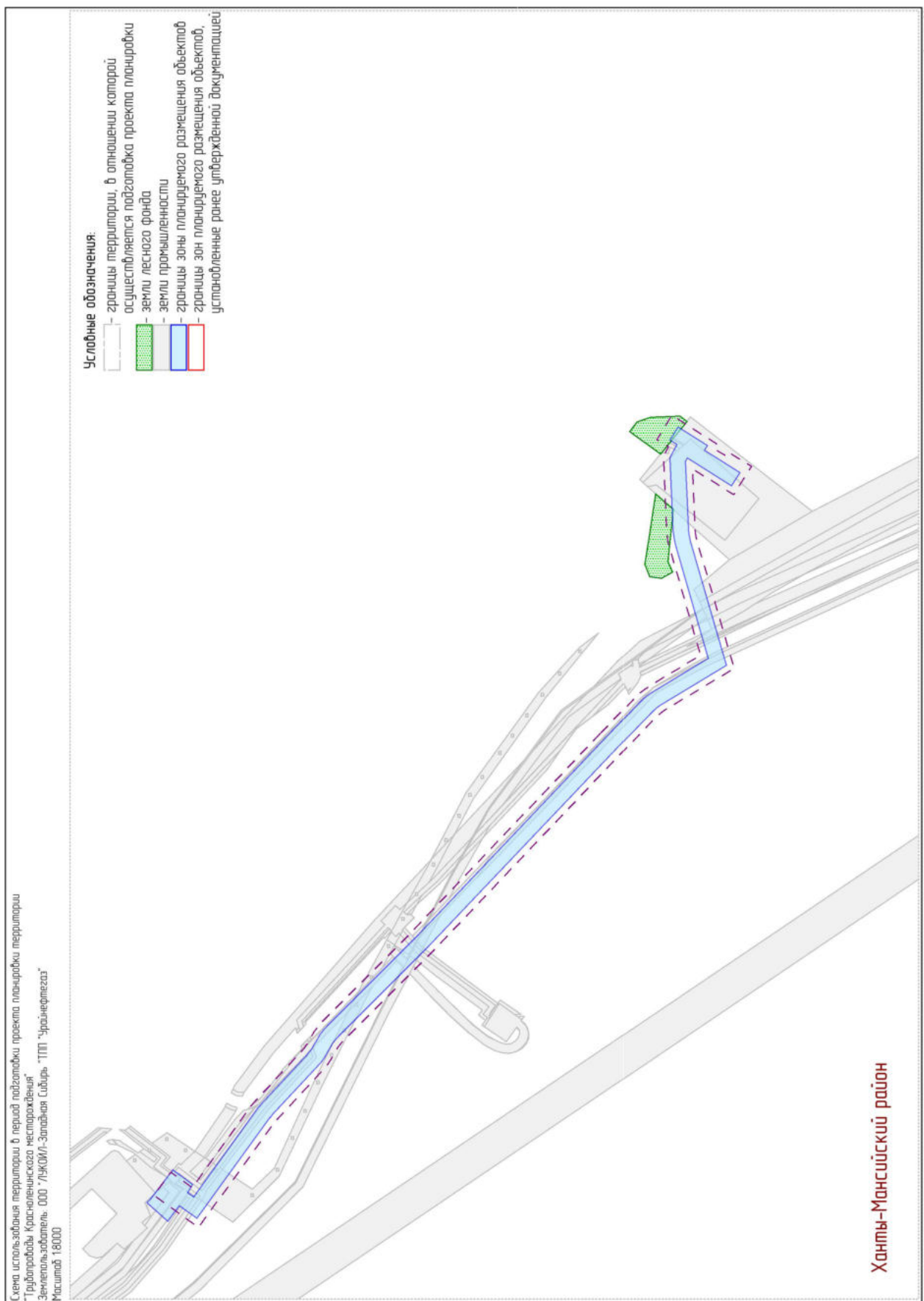
В проектной документации предусмотрены мероприятия по защите территории от чрезвычайных ситуаций природного и техногенного характера, в том числе по обеспечению пожарной безопасности и гражданской обороне.

### 3 Материалы по обоснованию проекта планировки территории. Графическая часть

#### 3.1 Схема расположения элементов планировочной структуры



### 3.2 Схема использования территории в период подготовки проекта планировки территории



**3.3 Схема организации улично-дорожной сети и движения транспорта**

Разработка схемы организации улично-дорожной сети и движения транспорта не требуется.

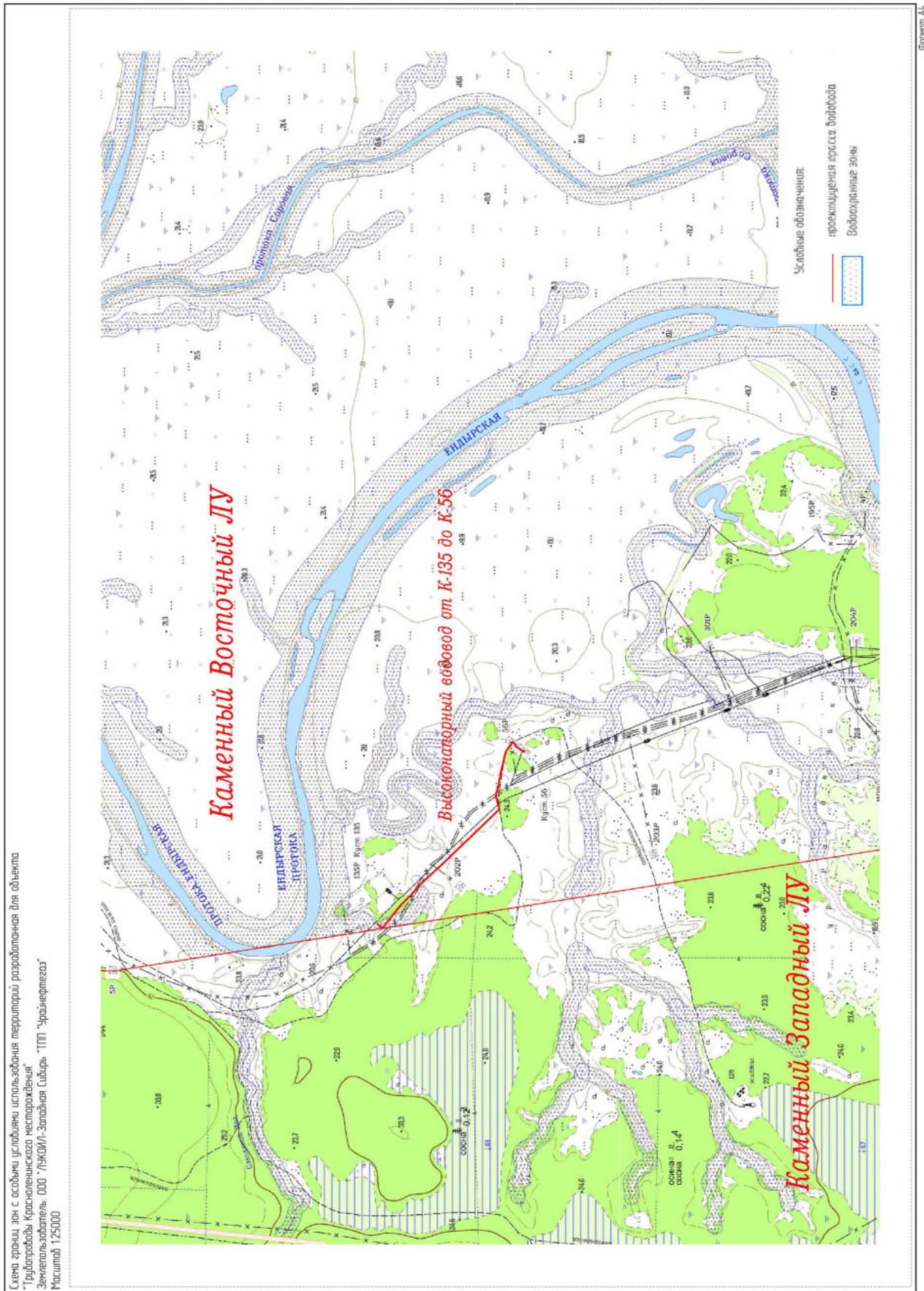
**3.4 Схема вертикальной планировки территории, инженерной подготовки и инженерной защиты территории**

Разработка схемы вертикальной планировки территории, инженерной подготовки и инженерной защиты территории не требуется.

### **3.5 Схема границ территории объектов культурного наследия**

Разработка схемы границ территорий объектов культурного наследия не разрабатывается, ввиду отсутствия объектов культурного наследия в границах территории, в отношении которой осуществляется подготовка проекта планировки.

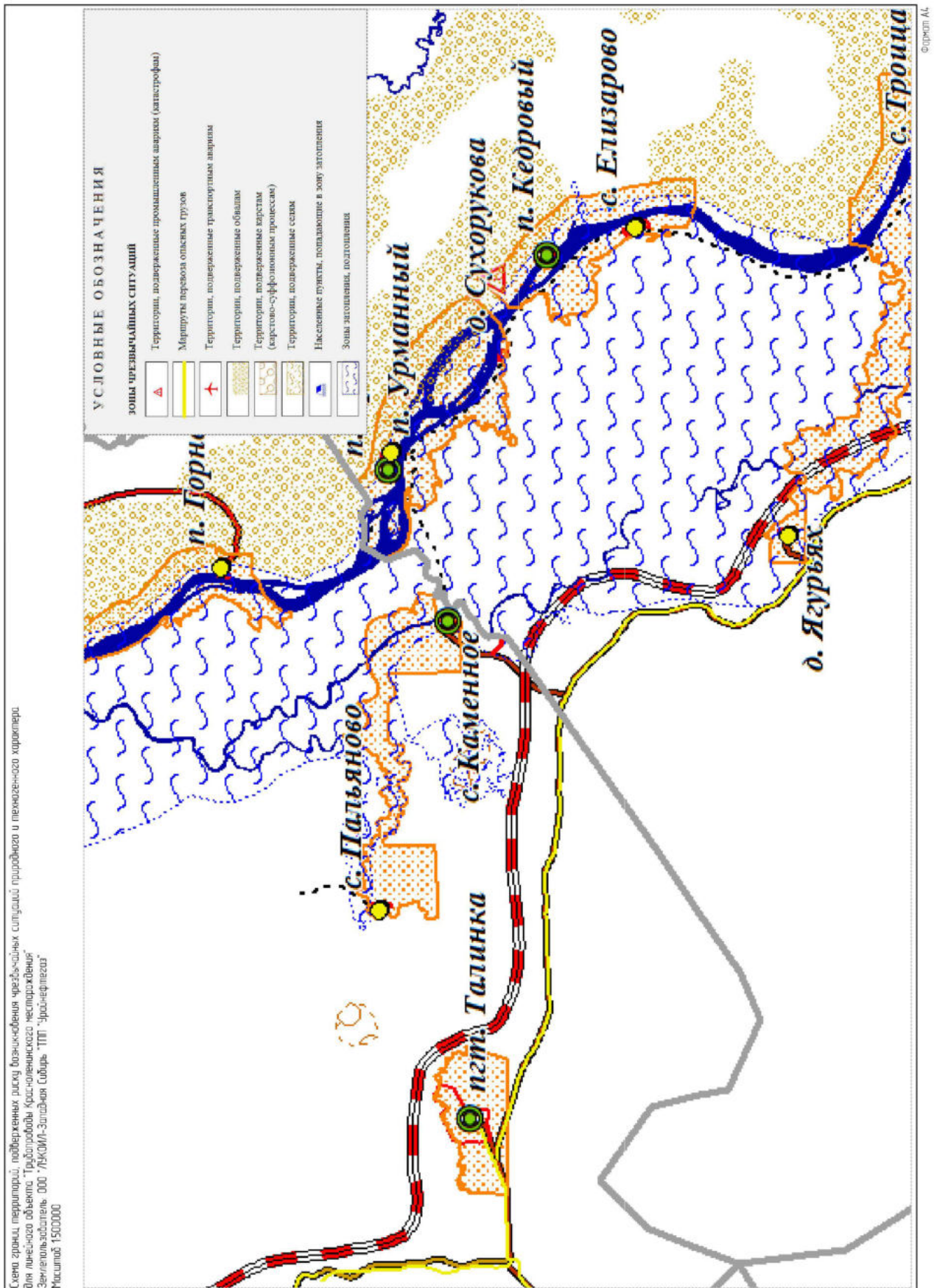
3.6 Схема границ зон с особыми условиями использования



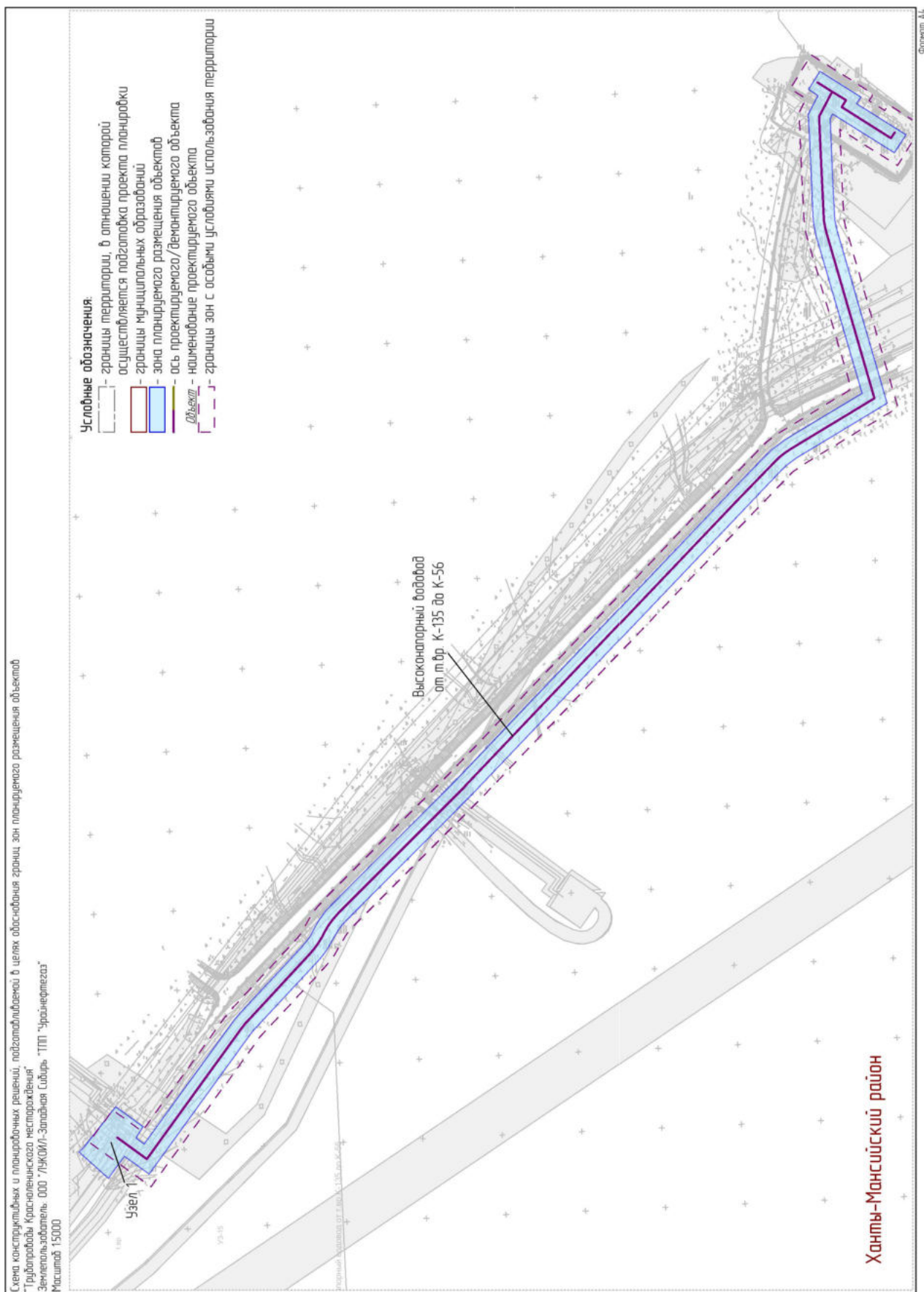
Формат А4



3.7 Схема границ территорий, подверженных риску возникновения чрезвычайных ситуаций природного и техногенного характера



## 3.8 Схема конструктивных и планировочных решений



## **4 Материалы по обоснованию проекта планировки территории. Пояснительная записка**

### **4.1 Описание природно-климатических условий территории, в отношении которой разрабатывается проект планировки территории**

В климатическом отношении район работ расположен в умеренном климатическом поясе, Континентальной Западно-Сибирской области. Климатический район строительства рассматриваемой территории – ИД.

Многолетняя среднегодовая температура воздуха в районе равна – минус 3,9 °С.

Самым холодным месяцем в году является январь со средней температурой – минус 23,3 °С, самым теплым месяцем – июль с температурой плюс 17,2 °С. Абсолютный минимум температуры приходится на декабрь минус 59 °С, а абсолютный максимум на июнь-июль плюс 35 °С.

Исследуемый район относится к влажному климату. За год здесь выпадает 572 мм осадков, основное количество которых (366 мм) выпадает в теплое время года (с апреля по октябрь). В годовом ходе количество летних осадков значительно преобладает над зимними (более чем в 1,5 раза).

Относительная влажность воздуха, характеризующая степень насыщения воздуха водяным паром, в течение года в исследуемом районе изменяется от 71 до 85 %.

Продолжительная и холодная зима благоприятствует значительному накоплению снега. Время выпадения первого снега близко к дате перехода средней суточной температуры воздуха через 0 °С. Обычно появление снежного покрова наблюдается в начале октября (5.X), а к 18.X образуется устойчивый снежный покров, который лежит всю зиму. Максимальной высоты снежный покров достигает в третьей декаде марта.

Зимой преобладают ветры южные и юго-западные со средней скоростью 2,4 – 2,6 м/с, а летом – северные со средней скоростью 3,3 м/с. Средняя годовая скорость ветра равна 2,8 м/с. В весенние месяцы скорость ветра наибольшая и достигает 3,3 м/с. Наименьшая скорость ветра отмечается в январе и августе, равная 2,4 – 2,5 м/с.

### **4.2 Обоснование определения границ зон планируемого размещения линейных объектов**

Проектом предусматривается строительство нефтегазосборных трубопроводов, предназначенных для транспорта продукции скважин на ДНС.

В целях обеспечения работ по строительству коммуникаций, ширина полосы отвода земельных участков определена в соответствии с СН 459-74, СН 456-73, 14278тм-т1, СН 467-74.

Испрашиваемые площади земельных участков формируются с учетом, что демонтируемые и проектируемые трубопроводы проложены в одном коридоре и ширина полосы отвода варьируется в зависимости от сближения трубопроводов, площадь отвода определена графическим способом.

Расчет испрашиваемых площадей земельных участков под строительство объекта представлен в таблице 4.2.

№	Наименование участка	Общая по проекту	ДА	КА	Общая к отводу	ДА	КА	Ранее отведенные
1	Узел 1	0,3491	0,3491	0	0,1695	0,1695	0	0,1796
2	Высоконапорный водовод от т.вр.К-135 до К-56	5,0767	0,9422	4,1345	3,4752	0,7974	2,6778	1,6015
	<b>ВСЕГО</b>	<b>5,4258</b>	<b>1,2913</b>	<b>4,1345</b>	<b>3,6447</b>	<b>0,9669</b>	<b>2,6778</b>	<b>1,7811</b>

#### 4.3 Обоснование определения границ зон планируемого размещения линейных объектов, подлежащих переносу (переустройству) из зон планируемого размещения линейных объектов

Линейные объекты, подлежащие переносу (переустройству), отсутствуют.

#### 4.4 Обоснование определения предельных параметров застройки территории в границах зон планируемого размещения объектов капитального строительства, входящих в состав линейных объектов

Предельные параметры разрешенного строительства, реконструкции объектов капитального строительства, входящих в состав линейных объектов в границах зон их планируемого размещения в данном проекте отсутствуют.

#### 4.5 Ведомость пересечений границ зон планируемого размещения линейного объекта (объектов) с сохраняемыми объектами капитального строительства (здание, строение, сооружение, объект, строительство которого не завершено), существующими и строящимися на момент подготовки проекта планировки территории

##### Пересечения подземных коммуникаций

Ведомость пересечения подземных коммуникаций приведена в таблице 4.5.1

Таблица 4.5.1 – Ведомость пересечения с подземными коммуникациями

ПК пересечения	Наименование коммуникации	Угол пересечения, °	Диаметр трубопровода, мм	Глубина заложения, м	Владелец коммуникации
0+24	Газопровод ЦПС «Каменное»-КС Каменного л/у	87	Ст.426	1.6	ТПП «Урайнефтегаз»
0+38	Смежный проект 0369 УГНТУ, 2016г.	88			ТПП «Урайнефтегаз»
6+20	трубопровод нед.	76	Ст.114	1.1	ТПП «Урайнефтегаз»
6+38	нефтепровод	84	Ст.89	1.3	ТПП «Урайнефтегаз»
6+43	Смежный проект 0369 УГНТУ, 2016г.	85	-	-	ТПП «Урайнефтегаз»
13+87	газопровод	78	Ст.426	1.6	ТПП «Урайнефтегаз»
14+22	проект 0369 УГНТУ, 2016г.	80	-	-	ТПП «Урайнефтегаз»
14+30	Нефтепровод К-135-ЦПС Каменный	82	Ст.219	1.2	ТПП «Урайнефтегаз»
14+63	трубопровод нед. (демонтаж)	82	Ст.219	1.5	ТПП Урайнефтегаз»
14+69	Труб.нед.	82	-	0.5	ТПП Урайнефтегаз»

ПК пересечения	Наименование коммуникации	Угол пересечения, °	Диаметр трубопровода, мм	Глубина заложения, м	Владелец коммуникации
17+58	нефтепровод	82	Ст.114	1.5	ТПП «Урайнефтегаз»
18+46	3 нефтепровода	82	Ст.89	1.0-1.2	ТПП «Урайнефтегаз»
18+50	нефтепровод	80	Ст.89	1.0-1.2	ТПП «Урайнефтегаз»
18+55	5 нефтепроводов	85	Ст.89	1.0-1.2	ТПП «Урайнефтегаз»
18+84	2 нефтепровода	89	Ст.89	1.0-1.2	ТПП «Урайнефтегаз»

### Пересечения воздушных коммуникаций

Ведомость пересечения с воздушными коммуникациями приведена в таблице 4.5.2

Таблица 4.5.2 – Ведомость пересечения с воздушными коммуникациями

ПК пересечения	Наименование пересечения	Угол пересечения, °	Высота нижнего провода, м	Номера опор, расстояние		Владелец
				от левой опоры ЛЭП, м	от правой опоры ЛЭП, м	
6+32	ВЛ 6кВ ф.44	88	11.3	№2/05 5.43	№3/05 36.99	ТПП «Урайнефтегаз»
14+84	ВЛ 6кВ ф.44	80	7.0	№163 37.21	№164 17.08	ТПП «Урайнефтегаз»
14+95	ВЛ 6кВ ф.32	80	7	№163 29.70	№164 9.60	ТПП «Урайнефтегаз»
18+51	Каб.эстакада	83	5	3.65	5.12	ТПП «Урайнефтегаз»

### Пересечения автомобильных дорог

Ведомость пересечений с автомобильными дорогами приведена в таблице 4.5.3

Таблица 4.5.3 – Ведомость пересечений с автомобильными дорогами

ПК пересечения	Наименование автодороги	Угол пересечения, °	Категория дороги	Тип покрытия, ширина колеи, м	Примечание
0+16	Автозимник на ЦПС	83	б/к	6 м, грунт	ТПП «Урайнефтегаз»
6+13	Автодорога на Р-202	87	V	6 м, песок	ТПП «Урайнефтегаз»
14+03	Автодорога на куст 301	81	V	11 м, щебень	ТПП «Урайнефтегаз»
17+10	Тех. проезд на куст 56	84	б/к	14 м, песок	ТПП «Урайнефтегаз»

### 4.6 Ведомость пересечений границ зон планируемого размещения линейного объекта (объектов) с объектами капитального строительства, строительство которых запланировано в соответствии с ранее утвержденной документацией по планировке территории

Не требуется

#### 4.7 Ведомость пересечений границ зон планируемого размещения линейного объекта (объектов) с водными объектами (в том числе с водотоками, водоемами, болотами и т.д.)

Ведомость пересечений объектов проектирования с водотоками приведена в таблице 4.5.4

Таблица 4.5.4 – Ведомость пересечений с водотоками

Наименование	КМ	Пикетные значения по зеркалу				Угол пересечения		Характеристика берегов	Отметка горизонта		Ширина	Глубина	Примечание
		от		до		с руслом	с поймой		в период изысканий	наивысшая			
		ПК	+	ПК	+								
Пересечений нет													

#### 4.8 Инженерные изыскания

Цель изысканий: комплексное изучение природных и техногенных условий территории объектов строительства. Получение материалов о природных условиях территории, материалов, необходимых для проведения расчетов оснований фундамента конструкции и выполнения земельных работ, материалов, необходимых для обоснования компоновки зданий, строений, сооружений и их объемно планировочных решений, разработки мероприятий по охране окружающей среды, разработки ПОС. Работы выполнены в системе координат МСК-86 и принятой в Российской Федерации системе абсолютных высот, отсчет которых ведется от нуля футштока в Кронштадте (Балтийской системе высот 1977 г.) Планово-высотное обоснование увязано с существующей в районе работ опорной геодезической сетью ранее выполненных работ (по согласованию с Заказчиком). Программа составлена без отступлений от требований технического задания и нормативно - технической документации (НТД). Весь комплекс топографо-геодезических работ выполнен с достаточной степенью точности и полноты с учетом требований следующих инструкций:

– СП 47.13330.2012 «Инженерные изыскания для строительства. Основные ГКИНП (ОНТА)-2-262-02 «Инструкция по развитию съемочного обоснования и съемке ситуации рельефа с применением глобальных навигационных спутниковых систем Глонасс и GPS»;

– Условные знаки для топографических планов масштабов 1:5000, 1:2000, 1:1000, 1:500, Москва «Недра» 1989.

– СП 11-104-97 «Инженерно-геодезические изыскания для строительства»;

– СП 11-104-97 «Инженерно-геодезические изыскания для строительства. Часть II

Выполнение съемки подземных коммуникаций при инженерно-геодезических изысканиях для строительства». Инженерные изыскания выполнены в соответствии с программой инженерных изысканий. Программой инженерных изысканий предусмотрены следующие виды ИИ:

1. Инженерно–экологические изыскания, выполненные ООО «НИПИ «НЕФТЕГАЗПРОЕКТ», 2020 год;

2. Инженерно-геологические изыскания, выполненные ООО «НИПИ «НЕФТЕГАЗПРОЕКТ», 2020 год;

3. Инженерно-геодезические изыскания, выполненные ООО «НИПИ «НЕФТЕГАЗПРОЕКТ», 2020 год;

4. Инженерно-гидрометеорологические изыскания, выполненные ООО «НИПИ «НЕФТЕГАЗПРОЕКТ», 2020 год.

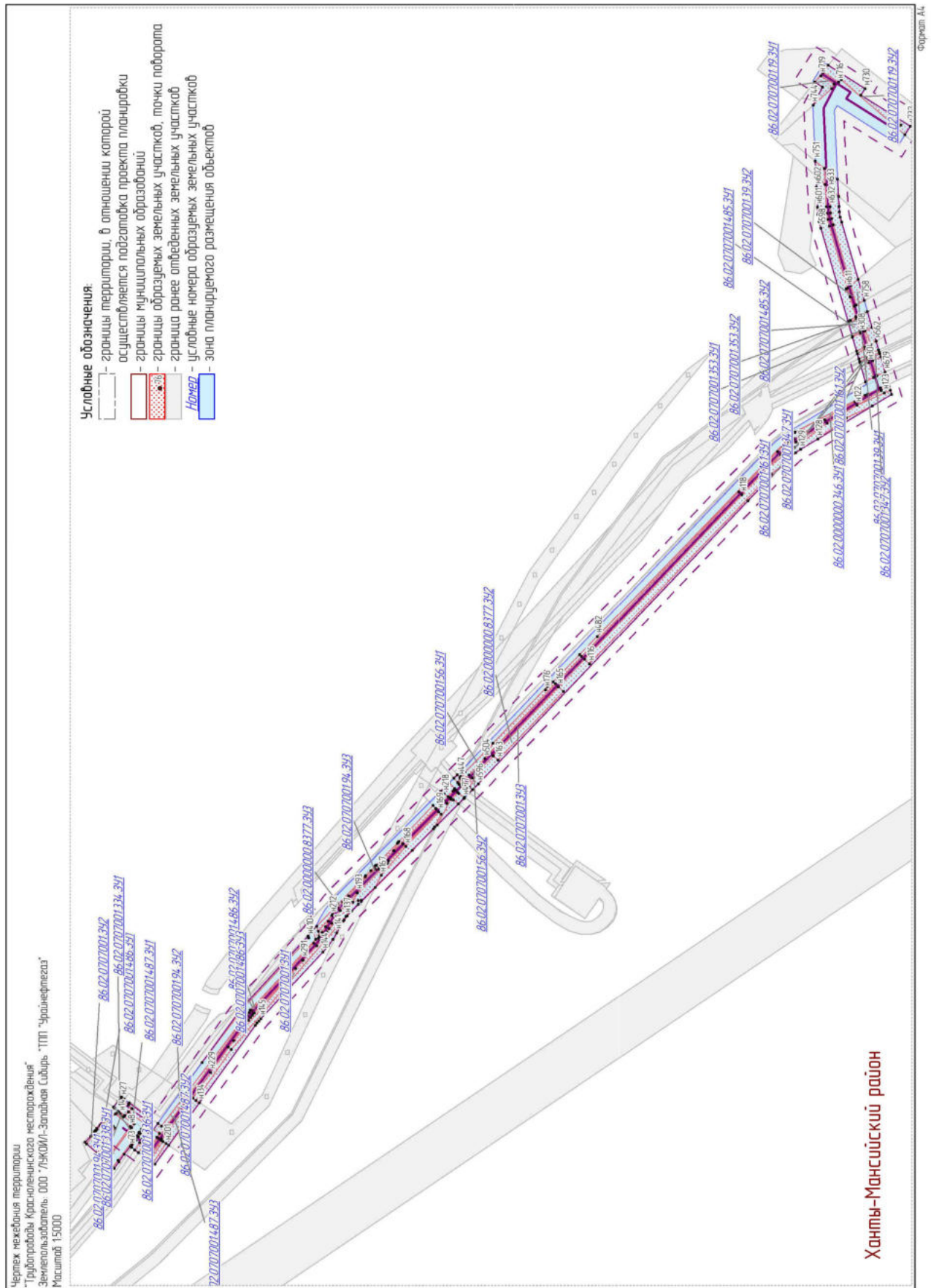
**01-2150/19С4121**

Отчеты по вышеуказанным видам инженерных изысканий записаны на диск, прилагаемый к Проекту планировки и межевания территории.



**ПРОЕКТ МЕЖЕВАНИЯ ТЕРРИТОРИИ**

## 5 Проект межевания территории. Графическая часть



## 6 Проект межевания территории. Тектовая часть

### 6.1 Перечень образуемых земельных участков

Условные номера образуемых земельных участков	Наименование объекта	Кадастровые номера земельных участков, из которых образуются земельные участки	Испрашиваемая площадь земельного участка, га	Способы образования земельных участков	Сведения об отнесении (неотнесении) образуемых земельных участков к территории общего пользования	Перечень кадастровых номеров существующих земельных участков, на которых линейный объект может быть размещен на условиях сервитута, публичного сервитута, их адреса или описание местоположения, перечень и адреса расположенных на таких земельных участках объектов недвижимого имущества (при наличии сведений о них в ЕГРН)	Категория земель
86:02:0000000:346:3У1	Высоконапорный водовод от т.вр. К-135 до К-56	86:02:0000000:346	0,0077	Путем раздела земельного участка с сохранением исходного в измененных границах	Образование земельных участков, которые будут отнесены к территории общего пользования, не требуется	-	Земли промышленности
86:02:0000000:8377:3У1	Узел 1	86:02:0000000:8377	0,0141	Путем раздела земельного участка с сохранением исходного в измененных границах			Земли промышленности
86:02:0000000:8377:3У2	Высоконапорный	86:02:0000000:8377	1,0503	Путем раздела			Земли

	водовод от т.вр. К-135 до К-56			земельного участка с сохранением исходного в измененных границах			промышленности
86:02:0000000:8377:3У3	Высоконапорный водовод от т.вр. К-135 до К-56	86:02:0000000:8377	0,1337	Путем раздела земельного участка с сохранением исходного в измененных границах			Земли промышленности
86:02:0707001:3У1	Высоконапорный водовод от т.вр. К-135 до К-56	86:02:0707001	0,9201	Образование из земель находящихся в государственной и (или) муниципальной собственности			Земли запаса
86:02:0707001:3У2	Узел 1	86:02:0707001	0,0072	Образование из земель находящихся в государственной и (или) муниципальной собственности			Земли запаса
86:02:0707001:3У3	Высоконапорный водовод от т.вр. К-135 до К-56	86:02:0707001	0,4130	Образование из земель находящихся в государственной и (или) муниципальной собственности			Земли запаса
86:02:0707001:161:3У1	Высоконапорный водовод от т.вр. К-135 до К-56	86:02:0707001:161	0,0209	Путем раздела земельного участка с сохранением исходного в измененных границах			Земли промышленности
86:02:0707001:161:3У2	Высоконапорный	86:02:0707001:161	0,0048	Путем раздела			Земли

	водовод от т.вр. К-135 до К-56			земельного участка с сохранением исходного в измененных границах			промышленности
86:02:0707001:19:3У1	Высоконапорный водовод от т.вр. К-135 до К-56	86:02:0707001:19	0,0249	Путем раздела земельного участка с сохранением исходного в измененных границах			Земли запаса
86:02:0707001:19:3У2	Высоконапорный водовод от т.вр. К-135 до К-56	86:02:0707001:19	0,1826	Путем раздела земельного участка с сохранением исходного в измененных границах			Земли запаса
86:02:0707001:225:3У1	Узел 1	86:02:0707001:225	0,0011	Путем раздела земельного участка с сохранением исходного в измененных границах			Земли промышленности
86:02:0707001:334:3У1	Узел 1	86:02:0707001:334	0,0007	Путем раздела земельного участка с сохранением исходного в измененных границах			Земли промышленности
86:02:0707001:336:3У1	Узел 1	86:02:0707001:336	0,0260	Путем раздела земельного участка с сохранением исходного в измененных границах			Земли промышленности
86:02:0707001:338:3У1	Узел 1	86:02:0707001:338	0,0017	Путем раздела земельного участка с сохранением исходного в			Земли промышленности

				измененных границах			
86:02:0707001:347:3У2	Высоконапорный водовод от т.вр. К-135 до К-56	86:02:0707001:347	0,0039	Путем раздела земельного участка с сохранением исходного в измененных границах			Земли промышленности
86:02:0707001:347:3У1	Высоконапорный водовод от т.вр. К-135 до К-56	86:02:0707001:347	0,0009	Путем раздела земельного участка с сохранением исходного в измененных границах			Земли промышленности
86:02:0707001:353:3У1	Высоконапорный водовод от т.вр. К-135 до К-56	86:02:0707001:353	0,0214	Путем раздела земельного участка с сохранением исходного в измененных границах			Земли промышленности
86:02:0707001:353:3У2	Высоконапорный водовод от т.вр. К-135 до К-56	86:02:0707001:353	0,0005	Путем раздела земельного участка с сохранением исходного в измененных границах			Земли промышленности
86:02:0707001:39:3У1	Высоконапорный водовод от т.вр. К-135 до К-56	86:02:0707001:39	0,0453	Путем раздела земельного участка с сохранением исходного в измененных границах			Земли запаса
86:02:0707001:39:3У2	Высоконапорный водовод от т.вр. К-135 до К-56	86:02:0707001:39	0,0114	Путем раздела земельного участка с сохранением исходного в измененных границах			Земли запаса
86:02:0707001:485:3У1	Высоконапорный	86:02:0707001:485	0,0366	Путем раздела			Земли

	водовод от т.вр. К-135 до К-56			земельного участка с сохранением исходного в измененных границах			промышленности
86:02:0707001:485:3У2	Высоконапорный водовод от т.вр. К-135 до К-56	86:02:0707001:485	0,0131	Путем раздела земельного участка с сохранением исходного в измененных границах			Земли промышленности
86:02:0707001:486:3У1	Узел 1	86:02:0707001:486	0,0773	Путем раздела земельного участка с сохранением исходного в измененных границах			Земли промышленности
86:02:0707001:486:3У2	Высоконапорный водовод от т.вр. К-135 до К-56	86:02:0707001:486	0,1202	Путем раздела земельного участка с сохранением исходного в измененных границах			Земли промышленности
86:02:0707001:486:3У3	Высоконапорный водовод от т.вр. К-135 до К-56	86:02:0707001:486	0,1494	Путем раздела земельного участка с сохранением исходного в измененных границах			Земли промышленности
86:02:0707001:487:3У1	Узел 1	86:02:0707001:487	0,0381	Путем раздела земельного участка с сохранением исходного в измененных границах			Земли промышленности
86:02:0707001:487:3У2	Высоконапорный водовод от т.вр. К-135 до К-56	86:02:0707001:487	0,0356	Путем раздела земельного участка с сохранением исходного в			Земли промышленности

				измененных границах			
86:02:0707001:487:3У3	Высоконапорный водовод от т.вр. К-135 до К-56	86:02:0707001:487	0,0117	Путем раздела земельного участка с сохранением исходного в измененных границах			Земли промышленности
86:02:0707001:56:3У1	Высоконапорный водовод от т.вр. К-135 до К-56	86:02:0707001:56	0,0576	Путем раздела земельного участка с сохранением исходного в измененных границах			Земли промышленности
86:02:0707001:56:3У2	Высоконапорный водовод от т.вр. К-135 до К-56	86:02:0707001:56	0,0154	Путем раздела земельного участка с сохранением исходного в измененных границах			Земли промышленности
86:02:0707001:94:3У1	Узел 1	86:02:0707001:94	0,0033	Путем раздела земельного участка с сохранением исходного в измененных границах			Земли промышленности
86:02:0707001:94:3У2	Высоконапорный водовод от т.вр. К-135 до К-56	86:02:0707001:94	0,1464	Путем раздела земельного участка с сохранением исходного в измененных границах			Земли промышленности
86:02:0707001:94:3У3	Высоконапорный водовод от т.вр. К-135 до К-56	86:02:0707001:94	0,0478	Путем раздела земельного участка с сохранением исходного в измененных границах			Земли промышленности



## 6.2 Перечень координат характерных точек образуемых земельных участков

№ т.ч.к.	X	Y			
86:02:0707001:486:ЗУ1	---	---			
н1	1014095,21	2574846,99			
н2	1014108,35	2574858,79			
н3	1014097,03	2574874,98			
н4	1014095,30	2574877,45			
н5	1014082,79	2574887,67			
н6	1014072,20	2574878,46			
н7	1014051,93	2574878,95			
н8	1014053,63	2574880,12			
н9	1014053,32	2574880,58			
н10	1014071,78	2574896,66			
н11	1014068,81	2574899,09			
н12	1014068,78	2574899,04			
н13	1014069,26	2574898,13			
н14	1014066,28	2574896,20			
н15	1014065,22	2574895,46			
н16	1014062,37	2574892,58			
н17	1014061,83	2574893,09			
н18	1014048,34	2574883,72			
н19	1014042,63	2574872,47			
н20	1014042,80	2574872,59			
н21	1014041,76	2574873,93			
86:02:0707001:336:ЗУ1	---	---			
н22	1014068,03	2574899,72			
н23	1014068,81	2574899,09			
н24	1014074,73	2574905,10			
н25	1014069,33	2574912,04			
н26	1014068,75	2574911,63			
н27	1014064,20	2574916,15			
н28	1014051,51	2574903,34			
н29	1014060,38	2574894,53			
86:02:0707001:94:ЗУ1	---	---			
н30	1014095,80	2574878,06			
н31	1014074,75	2574905,08			
н32	1014073,65	2574903,98			
н33	1014091,73	2574882,51			
н34	1014095,29	2574877,47			
н35	1014065,77	2574916,60			
н36	1014064,85	2574917,78			
н37	1014064,67	2574917,65			
н38	1014065,55	2574916,53			
86:02:0707001:334:ЗУ1	---	---			
н39	1014068,75	2574911,63			
н40	1014069,32	2574912,06			
н41	1014065,78	2574916,58			
н42	1014064,20	2574916,15			
86:02:0707001:487:ЗУ1	---	---			
н43	1014056,04	2574898,84			
н44	1014051,51	2574903,34			
н45	1014055,57	2574907,44			
н46	1014055,21	2574909,62			
н47	1014054,70	2574910,26			
н48	1014030,47	2574892,32			
н49	1014035,32	2574884,48			
н50	1014073,65	2574903,98			
н51	1014068,81	2574899,09			
н52	1014071,78	2574896,66			
н53	1014082,00	2574888,32			
н54	1014082,79	2574887,67			
н55	1014095,30	2574877,45			
н56	1014091,73	2574882,51			
н57	1014061,99	2574913,92			
н58	1014064,20	2574916,15			
н59	1014065,55	2574916,53			
н60	1014064,65	2574917,64			
н61	1014061,13	2574915,03			
86:02:0000000:8377:ЗУ1	---	---			
н62	1014075,88	2574847,04			
н63	1014076,84	2574848,38			
н64	1014053,65	2574880,09			
н65	1014051,94	2574878,92			
н66	1014067,69	2574836,32			
н67	1014068,89	2574837,87			
н68	1014042,81	2574872,56			
н69	1014042,64	2574872,44			
н70	1014044,81	2574868,81			
н71	1014047,38	2574864,49			
н72	1014051,43	2574857,68			
н73	1014053,37	2574855,23			
н74	1014060,87	2574845,77			
н75	1014097,03	2574874,98			
н76	1014097,42	2574875,50			
н77	1014095,53	2574877,27			
н78	1014096,00	2574877,81			
н79	1014095,84	2574878,02			
н80	1014095,30	2574877,45			
86:02:0707001:338:ЗУ1	---	---			
н81	1014062,37	2574892,58			
н82	1014068,76	2574899,04			
н83	1014068,80	2574899,08			
н84	1014068,03	2574899,72			
н85	1014060,42	2574894,51			
н86	1014061,83	2574893,11			
86:02:0707001:225:ЗУ1	---	---			
н87	1014071,97	2574896,50			
н88	1014071,78	2574896,66			
н89	1014053,32	2574880,58			
н90	1014053,66	2574880,12			
н91	1014084,73	2574837,60			
н92	1014084,75	2574837,61			
н93	1014053,48	2574880,53			
н94	1014095,18	2574846,97			
н95	1014072,20	2574878,46			

н96	1014075,30	2574881,17
н97	1014072,06	2574878,47
н98	1014095,15	2574846,94
86:02:0707001:3У2	---	---
н99	1014108,37	2574858,81
н100	1014110,27	2574860,51
н101	1014103,24	2574868,52
н102	1014098,80	2574874,19
н103	1014097,42	2574875,50
н104	1014097,03	2574874,98
н105	1014075,38	2574829,20
н106	1014068,89	2574837,87
н107	1014067,71	2574836,29
н108	1014073,84	2574827,82
н109	1014083,67	2574836,64
н110	1014084,71	2574837,58
н111	1014076,84	2574848,38
н112	1014075,90	2574847,01
н113	1014068,80	2574899,08
н114	1014068,81	2574899,09
н115	1014068,03	2574899,72
86:02:0000000:8377:3У2	---	---
н116	1013475,53	2575462,42
н117	1013481,65	2575468,25
н118	1013284,48	2575675,48
н119	1013250,70	2575710,54
н120	1013217,99	2575734,92
н121	1013177,07	2575765,38
н122	1013139,85	2575787,93
н123	1013105,43	2575803,52
н124	1013097,75	2575806,98
н125	1013096,17	2575801,54
н126	1013120,31	2575786,92
н127	1013152,97	2575772,13
н128	1013188,98	2575745,33
н129	1013210,49	2575732,28
н130	1013216,71	2575728,15
н131	1013222,54	2575723,49
н132	1013234,95	2575711,09
н133	1013247,57	2575701,67
н134	1013966,41	2574910,67
н135	1013970,67	2574913,49
н136	1013926,49	2574977,51
н137	1013782,11	2575145,25
н138	1013784,64	2575140,09
н139	1013785,74	2575138,58
н140	1013790,11	2575131,24
н141	1013793,69	2575124,49
н142	1013798,70	2575115,95
н143	1013804,44	2575107,89
н144	1013810,87	2575100,35
н145	1013889,30	2575016,04
н146	1013891,66	2575013,41
н147	1013893,89	2575010,67

н148	1013896,03	2575007,85
н149	1013485,68	2575472,06
н150	1013488,12	2575474,38
н151	1013217,77	2575753,80
н152	1013129,30	2575800,60
н153	1013126,33	2575801,95
н154	1013142,07	2575792,45
н155	1013160,12	2575784,27
н156	1013180,04	2575769,45
н157	1013218,84	2575745,93
н158	1013226,14	2575741,06
н159	1013233,06	2575735,54
н160	1013239,43	2575729,49
н161	1013254,04	2575714,33
н162	1013256,89	2575712,19
н163	1013590,93	2575341,29
н164	1013596,96	2575347,05
н165	1013514,74	2575433,46
н166	1013508,64	2575427,67
н167	1013737,90	2575196,59
н168	1013706,82	2575232,71
н169	1013665,10	2575276,49
н170	1013662,32	2575273,58
н171	1013670,65	2575257,63
н172	1013698,74	2575228,15
н173	1013745,60	2575181,18
н174	1013597,39	2575362,49
н175	1013528,78	2575434,02
н176	1013531,14	2575429,92
н177	1013521,45	2575439,85
н178	1013518,77	2575437,32
н179	1013601,07	2575350,95
н180	1013602,66	2575352,45
н181	1013721,96	2575227,55
н182	1013716,32	2575238,23
н183	1013715,35	2575239,24
н184	1013672,59	2575284,33
н185	1013669,04	2575280,59
н186	1013773,49	2575162,94
н187	1013806,11	2575125,07
н188	1013803,44	2575129,60
н189	1013799,86	2575136,34
н190	1013794,89	2575144,68
н191	1013789,16	2575152,44
н192	1013782,66	2575159,63
н193	1013767,89	2575174,46
н194	1013845,50	2575079,29
н195	1013923,57	2574988,59
н196	1013904,94	2575014,29
н197	1013902,53	2575017,48
н198	1013900,00	2575020,57
н199	1013897,34	2575023,56
н200	1014025,05	2574834,71
н201	1014008,26	2574859,07

н202	1014005,27	2574857,02
н203	1014022,67	2574833,00
н204	1014012,39	2574861,88
н205	1014029,12	2574837,66
н206	1014031,75	2574839,58
н207	1014025,46	2574848,62
н208	1014025,12	2574848,38
н209	1014014,38	2574863,21
н210	1013815,27	2575120,25
н211	1013817,01	2575126,15
н212	1013799,90	2575146,03
н213	1013804,22	2575138,78
н214	1013807,80	2575132,03
н215	1013812,13	2575124,64
н216	1013658,86	2575290,79
н217	1013662,71	2575294,73
н218	1013658,48	2575299,06
н219	1013653,82	2575295,82
н220	1013758,06	2575194,63
н221	1013761,14	2575188,31
н222	1013778,57	2575170,80
н223	1013099,18	2575811,85
н224	1013109,30	2575807,28
н225	1013109,95	2575809,48
н226	1013099,83	2575814,14
н227	1013974,83	2574916,26
н228	1013975,57	2574916,77
н229	1013952,40	2574948,80
н230	1014045,93	2574863,45
н231	1014052,03	2574854,26
н232	1014053,37	2574855,23
н233	1014051,43	2574857,68
н234	1014047,38	2574864,49
н235	1014042,64	2574872,44
н236	1014040,80	2574871,17
н237	1014043,16	2574867,62
н238	1014044,81	2574868,81
86:02:0707001:94:3У2	---	---
н239	1014005,25	2574857,04
н240	1014014,36	2574863,24
н241	1013975,59	2574916,75
н242	1013966,43	2574910,65
н243	1013784,60	2575140,11
н244	1013767,86	2575174,45
н245	1013730,00	2575212,40
н246	1013730,65	2575211,13
н247	1013737,92	2575196,61
н248	1013745,64	2575181,17
н249	1013762,71	2575164,05
н250	1013762,78	2575165,14
н251	1013766,89	2575164,96
н252	1013766,70	2575160,07
н253	1013774,92	2575151,82
н254	1013780,66	2575145,47

н255	1013741,28	2575209,41
н256	1013744,32	2575209,28
н257	1013716,33	2575238,24
н258	1013717,20	2575236,60
н259	1013722,03	2575227,48
н260	1013741,21	2575208,27
н261	1013758,00	2575194,72
н262	1013757,27	2575196,22
н263	1013750,85	2575202,53
н264	1013750,80	2575202,58
н265	1013750,79	2575202,59
н266	1013750,78	2575202,60
н267	1013745,36	2575208,22
н268	1013745,20	2575204,26
н269	1013761,11	2575188,31
86:02:0707001:487:3У2	---	---
н270	1014018,49	2574866,04
н271	1014019,97	2574867,06
н272	1014016,85	2574871,64
н273	1014024,28	2574876,81
н274	1014018,71	2574884,49
н275	1014014,25	2574881,12
н276	1013988,69	2574914,54
н277	1013987,89	2574914,58
н278	1013987,93	2574915,53
н279	1013983,15	2574921,80
н280	1013979,75	2574919,52
86:02:0707001:486:3У2	---	---
н281	1013979,73	2574919,54
н282	1013908,97	2575017,25
н283	1013906,45	2575020,57
н284	1013903,80	2575023,81
н285	1013901,03	2575026,93
н286	1013822,61	2575111,21
н287	1013817,07	2575117,73
н288	1013815,29	2575120,23
н289	1013814,00	2575115,88
н290	1013813,56	2575114,44
н291	1013836,20	2575090,07
н292	1013898,35	2575023,17
н293	1013978,15	2574918,47
н294	1014025,49	2574848,64
н295	1014030,33	2574852,15
н296	1014027,48	2574856,26
н297	1014026,23	2574855,35
н298	1014018,50	2574866,02
н299	1014015,02	2574863,66
н300	1014041,65	2574860,34
н301	1014038,79	2574864,45
н302	1014033,97	2574860,95
н303	1014036,82	2574856,85
н304	1013124,50	2575841,61
н305	1013125,75	2575845,90
н306	1013121,13	2575847,96

н307	1013119,91	2575843,81
н308	1013135,27	2575878,62
н309	1013136,06	2575881,36
н310	1013131,74	2575884,47
н311	1013130,72	2575880,95
н312	1013653,80	2575295,85
н313	1013647,29	2575302,39
н314	1013651,53	2575294,26
н315	1013653,65	2575295,75
н316	1013129,71	2575859,57
н317	1013130,15	2575861,04
н318	1013125,57	2575863,23
н319	1013125,41	2575862,68
86:02:0707001:487:3У3	---	---
н320	1014015,03	2574863,69
н321	1014018,49	2574866,04
н322	1013979,75	2574919,52
н323	1013978,15	2574918,47
н324	1014007,07	2574880,54
н325	1014010,08	2574872,32
н326	1014014,13	2574864,94
86:02:0000000:8377:3У3	---	---
н327	1013813,98	2575115,93
н328	1013815,27	2575120,25
н329	1013812,13	2575124,64
н330	1013807,80	2575132,03
н331	1013804,22	2575138,78
н332	1013799,90	2575146,03
н333	1013778,57	2575170,80
н334	1013761,14	2575188,31
н335	1013767,89	2575174,46
н336	1013782,66	2575159,63
н337	1013789,16	2575152,44
н338	1013794,89	2575144,68
н339	1013799,86	2575136,34
н340	1013803,44	2575129,60
н341	1013806,11	2575125,07
н342	1013220,99	2575738,93
н343	1013254,04	2575714,33
н344	1013239,43	2575729,49
н345	1013233,06	2575735,54
н346	1013226,14	2575741,06
н347	1013218,84	2575745,93
н348	1013180,04	2575769,45
н349	1013975,57	2574916,77
н350	1013978,15	2574918,47
н351	1013898,35	2575023,17
н352	1013836,62	2575089,60
н353	1013845,50	2575079,29
н354	1013897,34	2575023,56
н355	1013900,00	2575020,57
н356	1013902,53	2575017,48
н357	1013904,94	2575014,29
н358	1013923,57	2574988,59

н359	1013930,46	2574980,57
н360	1013952,40	2574948,80
н361	1013482,05	2575468,61
н362	1013253,56	2575708,43
н363	1013250,70	2575710,54
н364	1013284,48	2575675,48
н365	1013481,65	2575468,25
н366	1013728,50	2575215,20
н367	1013721,96	2575227,55
н368	1013669,04	2575280,59
н369	1013668,57	2575280,12
н370	1013710,53	2575236,07
н371	1013596,96	2575347,05
н372	1013597,45	2575347,50
н373	1013515,15	2575433,87
н374	1013514,74	2575433,46
н375	1013142,07	2575792,45
н376	1013126,33	2575801,95
н377	1013109,95	2575809,48
н378	1013109,30	2575807,28
н379	1013177,07	2575765,38
н380	1013157,57	2575779,93
н381	1013139,85	2575787,93
н382	1014025,46	2574848,62
н383	1014015,02	2574863,66
н384	1014014,38	2574863,21
н385	1014025,12	2574848,38
н386	1014043,16	2574867,62
н387	1014045,93	2574863,45
н388	1014047,38	2574864,49
н389	1014044,81	2574868,81
н390	1013658,63	2575290,55
н391	1013658,86	2575290,79
н392	1013653,82	2575295,82
н393	1013653,69	2575295,74
86:02:0707001:486:3У3	---	---
н394	1013979,73	2574919,54
н395	1013983,15	2574921,80
н396	1013902,94	2575027,03
н397	1013820,18	2575116,08
н398	1013823,67	2575127,57
н399	1013823,11	2575128,17
н400	1013818,91	2575132,51
н401	1013817,05	2575126,15
н402	1013815,29	2575120,23
н403	1013817,07	2575117,73
н404	1013822,61	2575111,21
н405	1013901,03	2575026,93
н406	1013903,80	2575023,81
н407	1013906,45	2575020,57
н408	1013908,97	2575017,25
н409	1013829,70	2575119,87
н410	1013829,15	2575118,11
н411	1013909,18	2575032,04

н412	1013963,26	2574961,13
н413	1013915,09	2575027,39
н414	1013912,15	2575030,98
н415	1013909,06	2575034,43
н416	1013653,80	2575295,85
н417	1013658,51	2575299,10
н418	1013662,98	2575302,22
н419	1013652,02	2575313,20
н420	1013645,56	2575305,75
н421	1013645,91	2575305,01
н422	1013647,29	2575302,39
н423	1014033,97	2574860,95
н424	1014038,79	2574864,45
н425	1014036,31	2574868,05
н426	1014040,79	2574871,17
н427	1014042,63	2574872,47
н428	1014041,76	2574873,93
н429	1014039,22	2574877,40
н430	1014027,96	2574869,56
н431	1014031,78	2574839,60
н432	1014036,63	2574843,11
н433	1014030,33	2574852,15
н434	1014025,49	2574848,64
н435	1014047,94	2574851,30
н436	1014041,65	2574860,34
н437	1014036,82	2574856,85
н438	1014043,11	2574847,80
н439	1013134,54	2575836,79
н440	1013135,88	2575841,39
н441	1013125,75	2575845,90
н442	1013124,50	2575841,61
н443	1013109,87	2575848,63
н444	1013119,91	2575843,81
н445	1013121,13	2575847,96
н446	1013110,98	2575852,48
н447	1013638,56	2575319,10
н448	1013641,52	2575313,43
н449	1013646,31	2575318,92
н450	1013642,09	2575323,14
н451	1013129,71	2575859,57
н452	1013139,18	2575852,72
н453	1013140,20	2575856,22
н454	1013130,15	2575861,04
н455	1013627,05	2575300,01
н456	1013629,31	2575301,66
н457	1013626,50	2575307,04
н458	1013622,80	2575304,27
н459	1014027,48	2574856,26
н460	1014019,99	2574867,03
н461	1014018,50	2574866,02
н462	1014026,23	2574855,35
н463	1013135,27	2575878,62
н464	1013145,23	2575873,54
н465	1013145,53	2575874,55

н466	1013136,06	2575881,36
н467	1013130,72	2575880,95
н468	1013131,74	2575884,47
н469	1013130,89	2575885,10
н470	1013129,35	2575881,65
н471	1013125,41	2575862,68
н472	1013125,57	2575863,23
н473	1013122,83	2575864,55
н474	1013150,76	2575892,58
н475	1013150,90	2575893,08
н476	1013148,08	2575894,52
н477	1013633,65	2575293,39
н478	1013633,09	2575294,49
н479	1013632,79	2575294,25
86:02:0000000:346:3У1	---	---
н480	1013129,30	2575800,60
н481	1013217,77	2575753,80
н482	1013466,12	2575497,14
н483	1013218,01	2575754,03
н484	1013129,52	2575800,52
86:02:0707001:94:3У3	---	---
н485	1013767,86	2575174,45
н486	1013761,11	2575188,31
н487	1013745,20	2575204,26
н488	1013745,18	2575204,21
н489	1013741,05	2575204,39
н490	1013741,21	2575208,27
н491	1013722,03	2575227,48
н492	1013730,00	2575212,40
н493	1014014,36	2574863,24
н494	1014014,99	2574863,67
н495	1014014,13	2574864,94
н496	1014010,08	2574872,32
н497	1014007,07	2574880,54
н498	1013978,15	2574918,47
н499	1013975,59	2574916,75
86:02:0707001:56:3У1	---	---
н500	1013634,83	2575314,85
н501	1013637,09	2575317,45
н502	1013632,69	2575325,90
н503	1013597,39	2575362,49
н504	1013607,53	2575343,20
н505	1013627,03	2575322,71
н506	1013649,67	2575292,92
н507	1013647,06	2575291,15
н508	1013640,79	2575286,24
н509	1013667,26	2575259,73
н510	1013650,17	2575292,42
н511	1013626,50	2575307,04
н512	1013630,88	2575310,29
н513	1013631,55	2575311,08
н514	1013623,41	2575319,25
н515	1013616,02	2575327,03
86:02:0707001:485:3У1	---	---

н516	1013136,07	2575881,39
н517	1013145,54	2575874,58
н518	1013150,10	2575890,30
н519	1013140,65	2575897,17
н520	1013640,77	2575286,26
н521	1013647,06	2575291,15
н522	1013649,66	2575292,94
н523	1013641,45	2575301,16
н524	1013640,11	2575299,70
н525	1013633,10	2575294,50
н526	1013633,09	2575294,49
н527	1013633,71	2575293,35
н528	1013631,57	2575311,06
н529	1013630,88	2575310,29
н530	1013626,50	2575307,04
н531	1013629,33	2575301,68
н532	1013634,99	2575305,86
н533	1013635,80	2575306,82
н534	1013639,09	2575310,59
н535	1013640,08	2575311,73
н536	1013637,11	2575317,42
н537	1013634,85	2575314,83
н538	1013133,76	2575891,44
н539	1013130,89	2575885,10
н540	1013131,75	2575884,50
86:02:0707001:56:3У2	---	---
н541	1013631,55	2575311,08
н542	1013634,83	2575314,85
н543	1013627,03	2575322,71
н544	1013607,53	2575343,20
н545	1013616,02	2575327,03
н546	1013623,41	2575319,25
н547	1013650,17	2575292,42
н548	1013649,84	2575293,04
н549	1013649,67	2575292,92
86:02:0707001:347:3У2	---	---
н550	1013121,13	2575847,99
н551	1013121,66	2575849,78
н552	1013111,60	2575854,58
н553	1013110,99	2575852,51
н554	1013135,89	2575841,42
н555	1013136,28	2575842,79
н556	1013126,23	2575847,59
н557	1013125,76	2575845,93
86:02:0707001:161:3У1	---	---
н558	1013125,40	2575862,66
н559	1013122,71	2575864,62
н560	1013121,94	2575865,18
н561	1013121,93	2575865,18
н562	1013115,66	2575868,63
н563	1013112,40	2575857,38
н564	1013122,55	2575852,86
н565	1013139,17	2575852,69
н566	1013129,71	2575859,54

н567	1013127,17	2575850,80
н568	1013137,31	2575846,28
86:02:0707001:485:3У2	---	---
н569	1013136,07	2575881,39
н570	1013140,65	2575897,17
н571	1013137,41	2575899,60
н572	1013133,76	2575891,44
н573	1013131,75	2575884,50
н574	1013638,94	2575310,40
н575	1013639,09	2575310,59
н576	1013634,85	2575314,83
н577	1013631,57	2575311,06
н578	1013635,80	2575306,82
н579	1013636,61	2575307,74
н580	1013649,66	2575292,94
н581	1013649,83	2575293,08
н582	1013644,08	2575304,08
н583	1013641,45	2575301,16
86:02:0707001:3У1	---	---
н584	1013622,78	2575304,30
н585	1013626,50	2575307,04
н586	1013615,96	2575327,09
н587	1013596,98	2575347,03
н588	1013590,93	2575341,29
н589	1013508,64	2575427,67
н590	1013514,72	2575433,48
н591	1013481,67	2575468,23
н592	1013475,53	2575462,42
н593	1013247,57	2575701,67
н594	1013234,93	2575711,07
н595	1013276,53	2575667,87
н596	1013615,45	2575311,68
н597	1013150,91	2575893,11
н598	1013185,03	2576010,51
н599	1013187,20	2576019,21
н600	1013188,66	2576028,06
н601	1013189,43	2576036,99
н602	1013190,58	2576062,18
н603	1013189,34	2576074,14
н604	1013191,20	2576075,81
н605	1013191,21	2576076,01
н606	1013179,73	2576065,72
н607	1013178,42	2576037,45
н608	1013177,75	2576029,44
н609	1013176,44	2576021,43
н610	1013174,49	2576013,63
н611	1013151,73	2575935,27
н612	1013152,97	2575934,21
н613	1013148,53	2575924,30
н614	1013141,31	2575899,45
н615	1013147,94	2575894,62
н616	1013970,67	2574913,49
н617	1013974,83	2574916,26
н618	1013952,38	2574948,77

н619	1013923,55	2574988,57
н620	1013845,43	2575079,33
н621	1013818,87	2575107,89
н622	1013813,11	2575114,66
н623	1013807,93	2575121,93
н624	1013806,10	2575125,04
н625	1013773,49	2575162,94
н626	1013782,11	2575145,25
н627	1013926,49	2574977,51
н628	1013147,52	2575938,79
н629	1013169,66	2576014,94
н630	1013171,53	2576022,44
н631	1013172,80	2576030,06
н632	1013173,44	2576037,78
н633	1013174,52	2576061,05
н634	1013163,03	2576050,75
н635	1013162,45	2576038,22
н636	1013161,87	2576031,42
н637	1013160,75	2576024,69
н638	1013159,11	2576018,05
н639	1013138,31	2575946,51
н640	1013607,44	2575343,31
н641	1013602,66	2575352,45
н642	1013601,07	2575350,95
н643	1013518,77	2575437,32
н644	1013521,43	2575439,87
н645	1013488,12	2575474,38
н646	1013485,68	2575472,06
н647	1013256,89	2575712,19
н648	1013254,05	2575714,29
н649	1013288,09	2575678,94
н650	1013757,27	2575196,22
н651	1013758,01	2575194,73
н652	1013778,60	2575170,82
н653	1013786,30	2575163,08
н654	1013793,04	2575155,61
н655	1013799,07	2575147,46
н656	1013799,92	2575146,05
н657	1013817,02	2575126,20
н658	1013818,91	2575132,51
н659	1013250,72	2575710,57
н660	1013235,90	2575725,94
н661	1013229,78	2575731,77
н662	1013223,20	2575737,02
н663	1013216,15	2575741,73
н664	1013177,10	2575765,40
н665	1013217,99	2575734,92
н666	1013128,91	2575817,41
н667	1013134,53	2575836,76
н668	1013124,49	2575841,58
н669	1013119,01	2575822,73
н670	1013737,83	2575196,72
н671	1013730,65	2575211,13
н672	1013729,92	2575212,47

н673	1013665,58	2575276,97
н674	1013665,10	2575276,49
н675	1013706,82	2575232,71
н676	1013114,48	2575825,09
н677	1013119,90	2575843,78
н678	1013109,86	2575848,60
н679	1013104,33	2575829,63
н680	1013140,21	2575856,25
н681	1013145,22	2575873,51
н682	1013135,26	2575878,60
н683	1013130,16	2575861,06
н684	1013188,94	2575745,32
н685	1013152,97	2575772,13
н686	1013120,38	2575786,86
н687	1014025,07	2574834,73
н688	1014029,10	2574837,64
н689	1014012,39	2574861,88
н690	1014008,26	2574859,07
н691	1013139,79	2575787,99
н692	1013109,10	2575806,57
н693	1013109,29	2575807,25
н694	1013099,17	2575811,83
н695	1013097,76	2575807,01
н696	1013179,97	2575769,47
н697	1013160,12	2575784,27
н698	1013142,03	2575792,44
н699	1013121,94	2575865,18
н700	1013122,72	2575864,63
н701	1013125,58	2575863,26
н702	1013130,71	2575880,92
н703	1013129,34	2575881,62
н704	1013670,65	2575257,63
н705	1013672,11	2575254,86
н706	1013698,66	2575228,23
н707	1013638,56	2575319,10
н708	1013638,89	2575319,48
н709	1013638,87	2575319,50
н710	1013638,84	2575319,47
н711	1013638,02	2575320,37
н712	1013637,77	2575320,63
н713	1013655,27	2575287,09
н714	1013655,37	2575287,20
н715	1013655,06	2575287,52
86:02:0707001:19:3У1	---	---
н716	1013162,76	2576194,30
н717	1013171,60	2576186,33
н718	1013168,62	2576192,08
н719	1013184,93	2576202,35
н720	1013182,27	2576206,58
н721	1013174,52	2576061,09
н722	1013179,73	2576065,76
н723	1013180,66	2576085,92
н724	1013175,47	2576081,72
н725	1013087,80	2576135,49

н726	1013091,63	2576138,81
н727	1013088,89	2576143,11
н728	1013084,66	2576140,43
86:02:0707001:19:3У2	---	---
н729	1013175,83	2576215,53
н730	1013129,38	2576186,27
н731	1013134,71	2576177,81
н732	1013072,72	2576138,77
н733	1013079,40	2576128,20
н734	1013087,80	2576135,49
н735	1013084,66	2576140,43
н736	1013088,89	2576143,11
н737	1013091,63	2576138,81
н738	1013159,26	2576197,45
н739	1013162,76	2576194,30
н740	1013182,27	2576206,58
н741	1013184,93	2576202,35
н742	1013168,62	2576192,08
н743	1013171,60	2576186,33
н744	1013194,86	2576165,34
н745	1013183,04	2576188,17
н746	1013192,94	2576194,41
н747	1013175,47	2576081,72
н748	1013164,02	2576072,45
н749	1013163,03	2576050,79
н750	1013174,52	2576061,09
н751	1013192,08	2576095,16
н752	1013180,66	2576085,92
н753	1013179,73	2576065,76
н754	1013191,21	2576076,05
86:02:0707001:39:3У1	---	---
н755	1013140,36	2575914,17
н756	1013147,51	2575938,76
н757	1013138,30	2575946,48
н758	1013130,50	2575919,68
н759	1013129,33	2575881,64
н760	1013120,72	2575886,02
н761	1013115,67	2575868,66
н762	1013121,92	2575865,21
н763	1013148,55	2575924,41
н764	1013152,97	2575934,21
н765	1013151,71	2575935,24
86:02:0707001:353:3У1	---	---
н766	1013129,33	2575881,64
н767	1013133,81	2575891,62
н768	1013136,30	2575900,18
н769	1013130,18	2575903,61
н770	1013126,39	2575905,54
н771	1013120,73	2575886,05
86:02:0707001:39:3У2	---	---
н772	1013143,23	2575912,55
н773	1013148,55	2575924,41
н774	1013151,71	2575935,24
н775	1013147,51	2575938,76

н776	1013140,36	2575914,17
86:02:0707001:353:3У2	---	---
н777	1013133,81	2575891,62
н778	1013137,41	2575899,60
н779	1013136,30	2575900,18
86:02:0707001:161:3У2	---	---
н780	1013129,71	2575859,54
н781	1013125,40	2575862,66
н782	1013122,55	2575852,86
н783	1013127,17	2575850,80
86:02:0707001:3У3	---	---
н784	1013615,96	2575327,09
н785	1013607,44	2575343,31
н786	1013288,09	2575678,94
н787	1013254,05	2575714,29
н788	1013220,99	2575738,93
н789	1013179,97	2575769,47
н790	1013142,03	2575792,44
н791	1013109,29	2575807,25
н792	1013109,10	2575806,57
н793	1013139,79	2575787,99
н794	1013157,57	2575779,93
н795	1013177,10	2575765,40
н796	1013216,15	2575741,73
н797	1013223,20	2575737,02
н798	1013229,78	2575731,77
н799	1013235,90	2575725,94
н800	1013250,72	2575710,57
н801	1013253,56	2575708,43
н802	1013482,05	2575468,61
н803	1013481,67	2575468,23
н804	1013514,72	2575433,48
н805	1013515,15	2575433,87
н806	1013597,45	2575347,50
н807	1013596,98	2575347,03
н808	1013952,38	2574948,77
н809	1013930,46	2574980,57
н810	1013923,55	2574988,57
н811	1013845,43	2575079,33
н812	1013836,19	2575090,06
н813	1013813,56	2575114,44
н814	1013813,97	2575115,89
н815	1013806,10	2575125,04
н816	1013807,93	2575121,93
н817	1013813,11	2575114,66
н818	1013818,87	2575107,89
н819	1013778,60	2575170,82
н820	1013799,92	2575146,05
н821	1013799,07	2575147,46
н822	1013793,04	2575155,61
н823	1013786,30	2575163,08
н824	1013729,92	2575212,47
н825	1013728,50	2575215,20
н826	1013710,53	2575236,07



н827	1013668,57	2575280,12
н828	1013665,58	2575276,97
н829	1013655,06	2575287,52
н830	1013655,37	2575287,20
н831	1013658,61	2575290,53
н832	1013653,66	2575295,72
н833	1013651,53	2575294,26
н834	1013124,49	2575841,58
н835	1013119,90	2575843,78
н836	1013114,48	2575825,09
н837	1013115,37	2575824,67
н838	1013119,01	2575822,73
н839	1013148,53	2575924,30
н840	1013143,23	2575912,55
н841	1013138,31	2575901,61
н842	1013141,31	2575899,45
н843	1013130,16	2575861,06
н844	1013135,26	2575878,60

н845	1013130,71	2575880,92
н846	1013125,58	2575863,26
н847	1013151,73	2575935,27
н848	1013174,49	2576013,63
н849	1013176,44	2576021,43
н850	1013177,75	2576029,44
н851	1013178,42	2576037,45
н852	1013179,73	2576065,72
н853	1013174,52	2576061,05
н854	1013173,44	2576037,78
н855	1013172,80	2576030,06
н856	1013171,53	2576022,44
н857	1013169,66	2576014,94
н858	1013147,52	2575938,79
н859	1013121,13	2575847,99
н860	1013125,76	2575845,93
н861	1013126,23	2575847,59
н862	1013121,66	2575849,78

**6.3 Сведения ведения о границах территории, применительно к которой осуществляется подготовка проекта межевания, содержащие перечень координат характерных точек таких границ в системе координат, используемой для ведения Единого государственного реестра недвижимости. Координаты характерных точек границ территории, применительно к которой осуществляется подготовка проекта межевания, определяются в соответствии с требованиями к точности определения координат характерных точек границ, установленных в соответствии с Градостроительным кодексом Российской Федерации для территориальных зон**

N_тчк	X	Y
н1	1013180,64	2576218,56
н2	1013129,38	2576186,27
н3	1013134,71	2576177,81
н4	1013072,72	2576138,77
н5	1013087,12	2576115,92
н6	1013164,72	2576164,80
н7	1013167,96	2576158,56
н8	1013164,69	2576087,17
н9	1013162,45	2576038,22
н10	1013161,87	2576031,42
н11	1013160,75	2576024,69
н12	1013159,11	2576018,05
н13	1013096,17	2575801,54
н14	1013210,49	2575732,28
н15	1013216,71	2575728,15
н16	1013222,54	2575723,49
н17	1013227,94	2575718,35
н18	1013276,53	2575667,87
н19	1013617,33	2575309,75
н20	1013774,92	2575151,82
н21	1013780,66	2575145,47
н22	1013785,74	2575138,58

н23	1013790,11	2575131,24
н24	1013793,69	2575124,49
н25	1013798,70	2575115,95
н26	1013804,44	2575107,89
н27	1013810,87	2575100,35
н28	1013889,30	2575016,04
н29	1013891,66	2575013,41
н30	1013893,89	2575010,67
н31	1013896,03	2575007,85
н32	1014022,67	2574833,00
н33	1014053,37	2574855,23
н34	1014060,87	2574845,77
н35	1014073,84	2574827,82
н36	1014110,27	2574860,51
н37	1014103,24	2574868,52
н38	1014064,85	2574917,78
н39	1014030,47	2574892,32
н40	1014039,15	2574878,28
н41	1014028,70	2574870,70
н42	1013917,90	2575023,70
н43	1013915,09	2575027,39
н44	1013912,15	2575030,98
н45	1013909,06	2575034,43

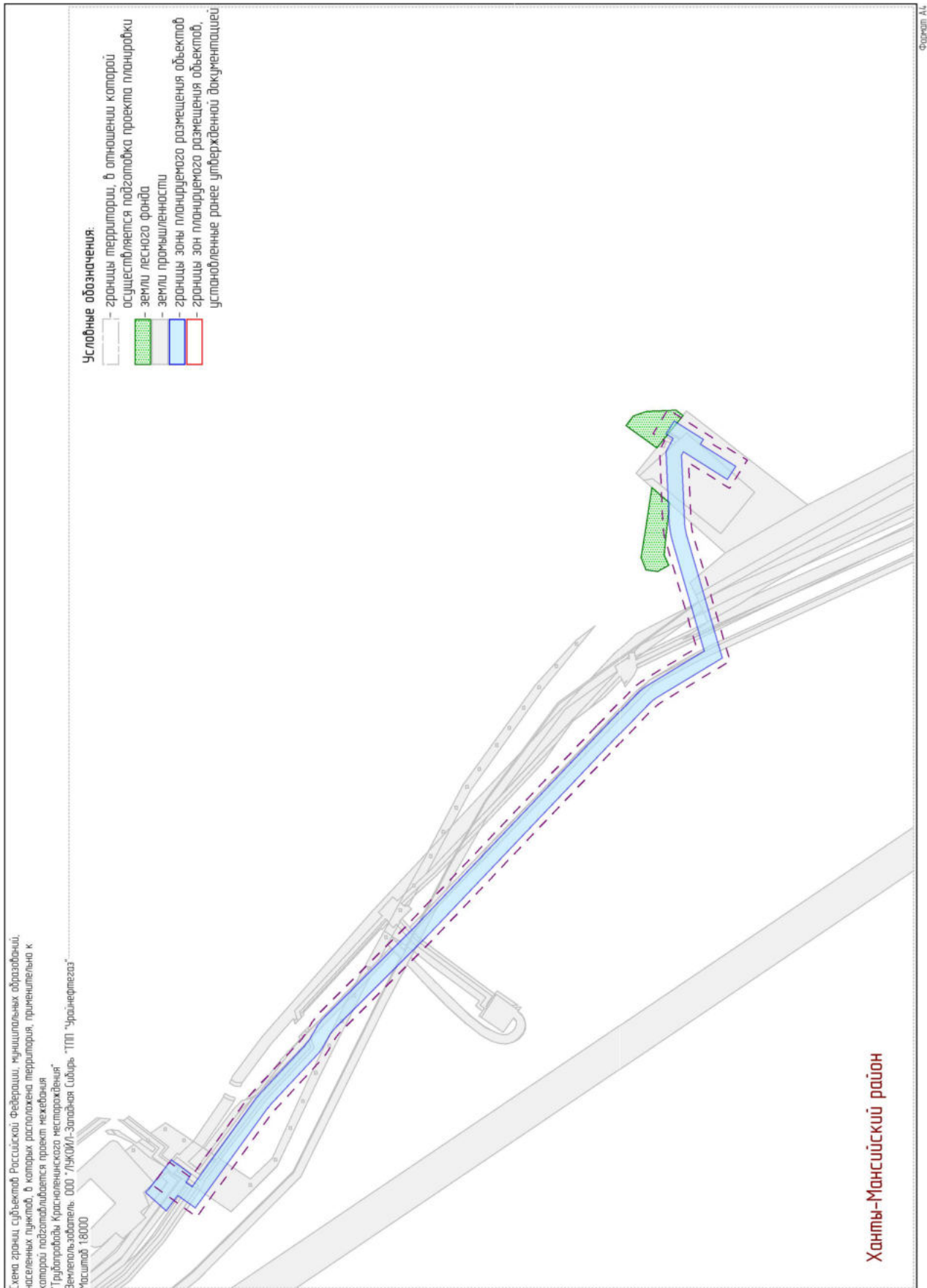
н46	1013830,64	2575118,75
н47	1013825,74	2575124,48
н48	1013821,36	2575130,64
н49	1013817,54	2575137,14
н50	1013813,96	2575143,89
н51	1013808,22	2575153,53
н52	1013801,56	2575162,55
н53	1013794,03	2575170,89
н54	1013636,44	2575328,81
н55	1013296,03	2575686,53
н56	1013247,39	2575737,07
н57	1013240,30	2575743,82
н58	1013232,64	2575749,94
н59	1013224,49	2575755,37
н60	1013127,89	2575813,89
н61	1013185,03	2576010,51
н62	1013187,20	2576019,21
н63	1013188,66	2576028,06
н64	1013189,43	2576036,99
н65	1013191,66	2576085,94
н66	1013195,26	2576164,55
н67	1013183,04	2576188,17
н68	1013195,02	2576195,72

**6.4 Вид разрешенного использования образуемых земельных участков, предназначенных для размещения линейных объектов и объектов капитального строительства, проектируемых в составе линейного объекта, а так же существующих земельных участков, занятых линейными объектами и объектами капитального строительства, входящими в состав линейных объектов, в соответствии с проектом планировки территории**

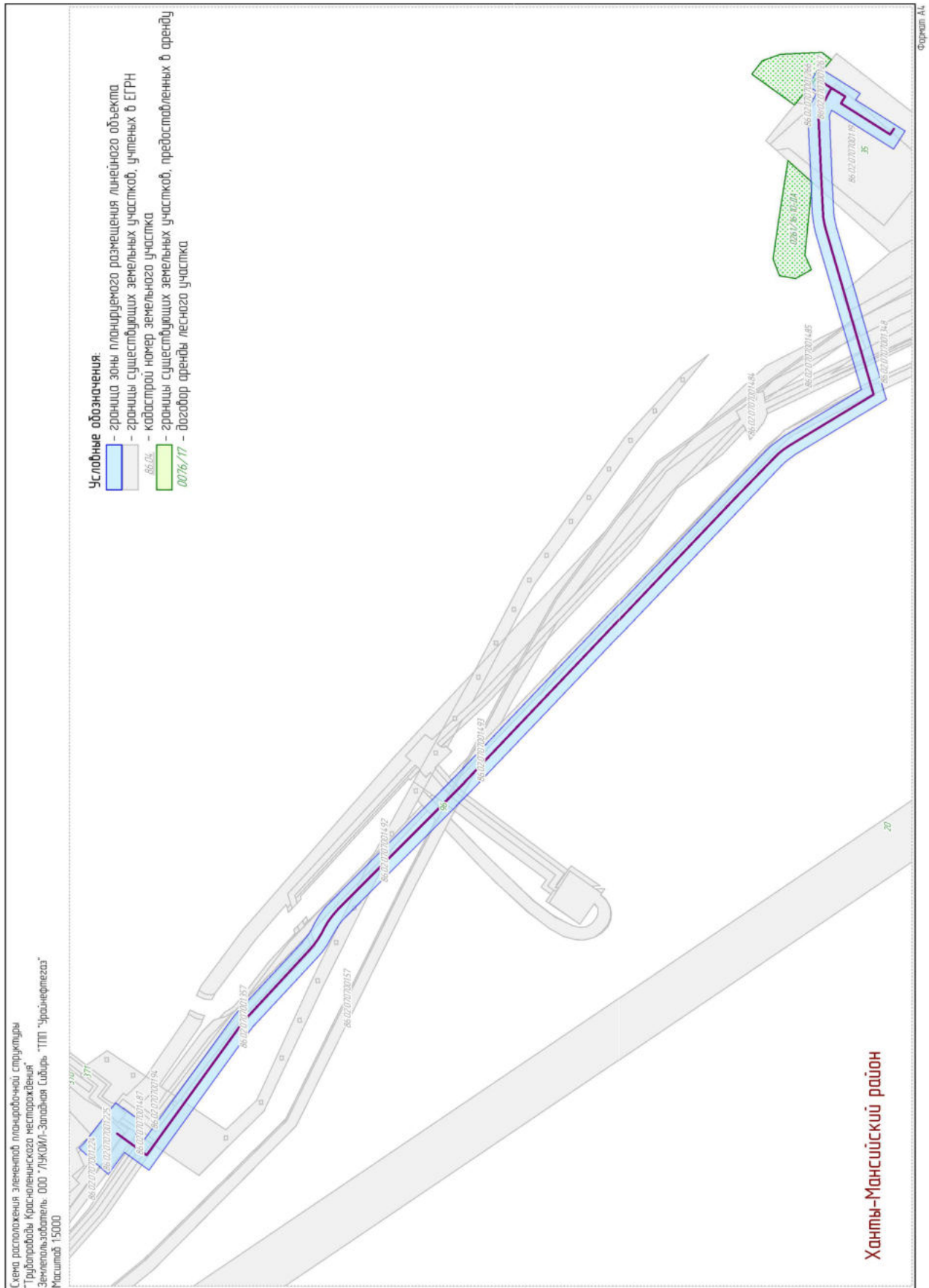
Вид разрешенного использования для земель промышленности – недропользование (Приказ Минэкономразвития России №540), земель запаса – недропользование (Приказ Минэкономразвития России №540).

## 7 Материалы по обоснованию проекта межевания территории. Графическая часть

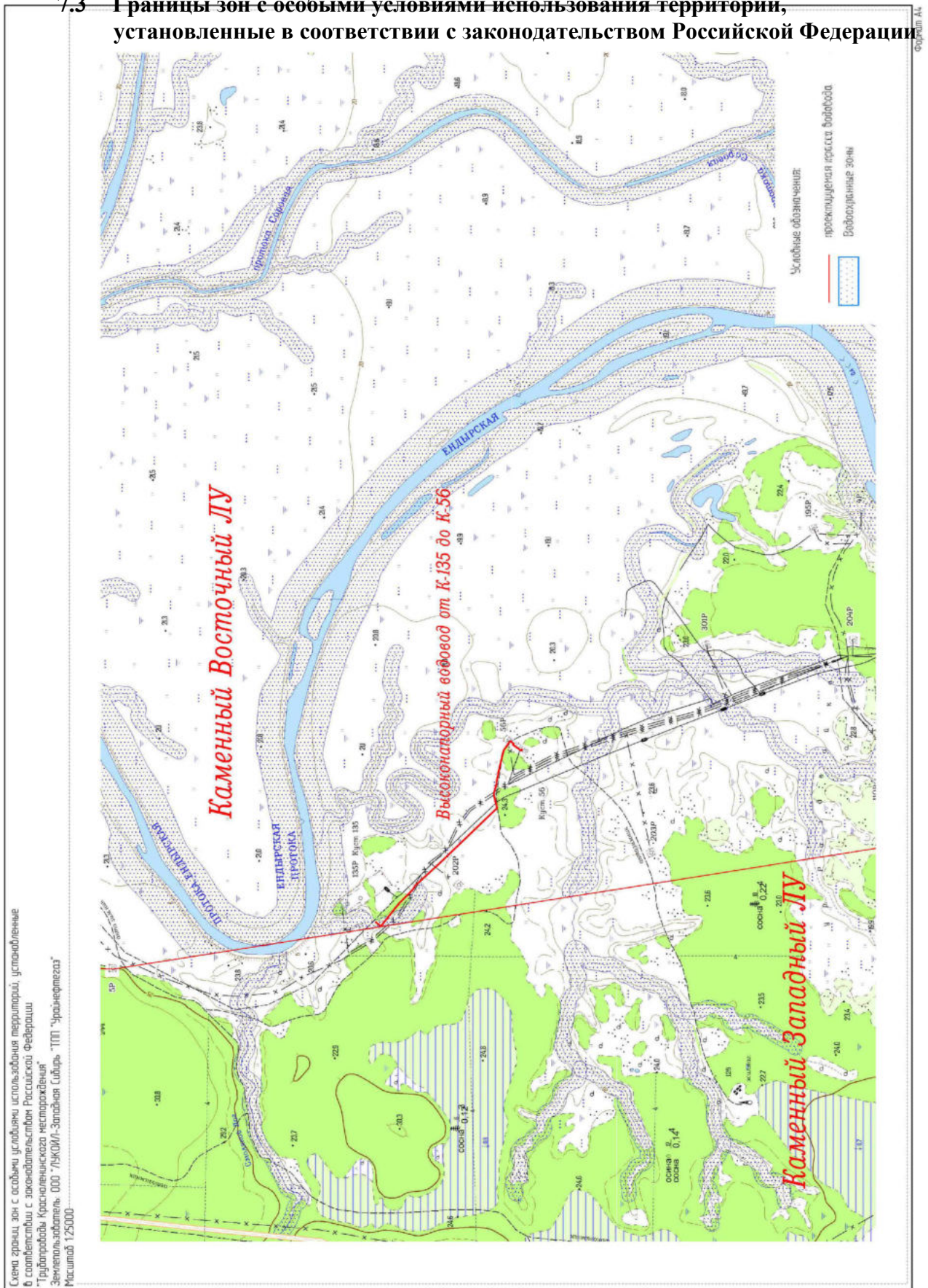
### 7.1 Границы субъектов Российской Федерации, муниципальных образований, населенных пунктов, в которых расположена территория, применительно к которой подготавливается проект межевания



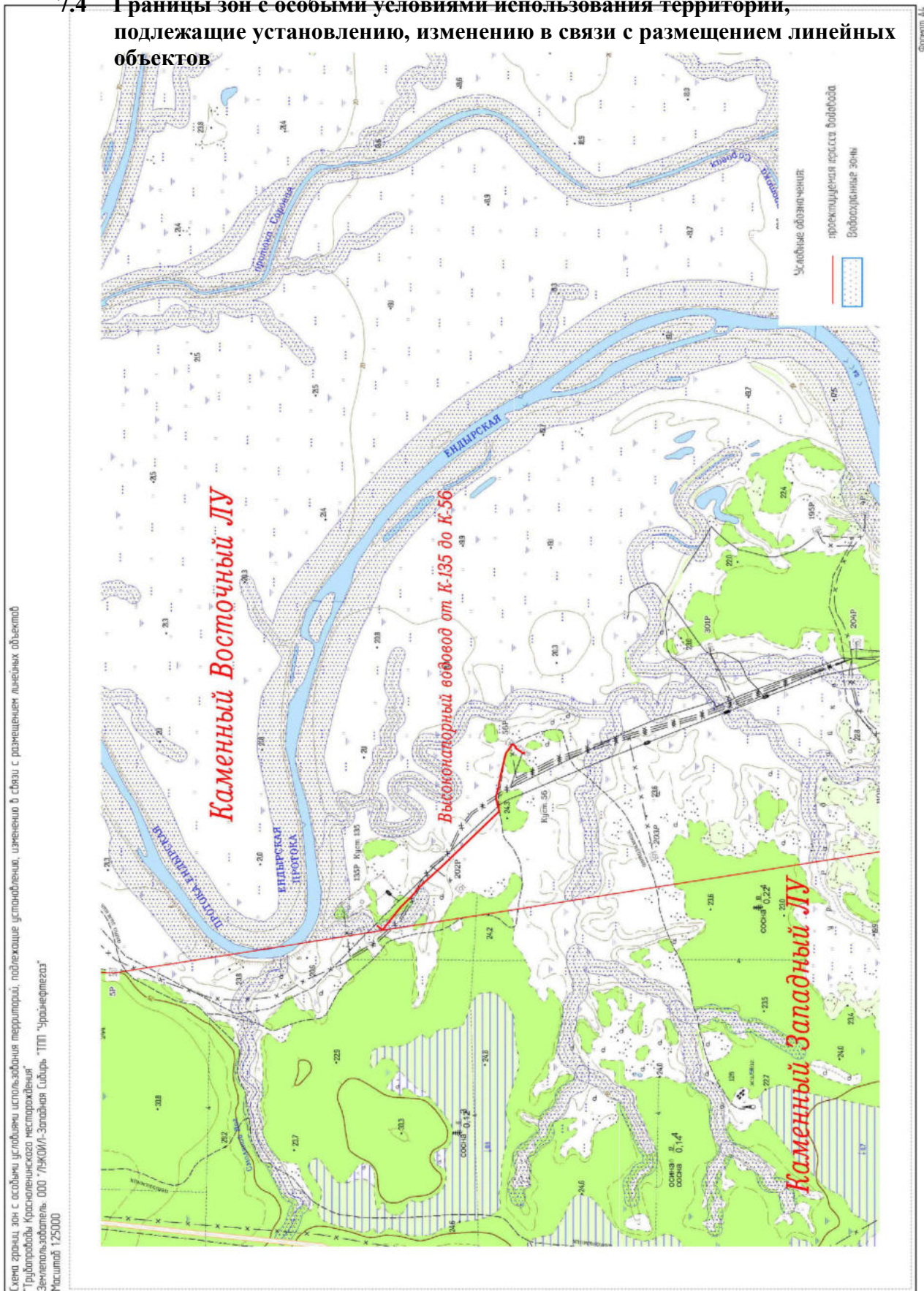
## 7.2 Границы существующих земельных участков



7.3 Границы зон с особыми условиями использования территорий, установленные в соответствии с законодательством Российской Федерации

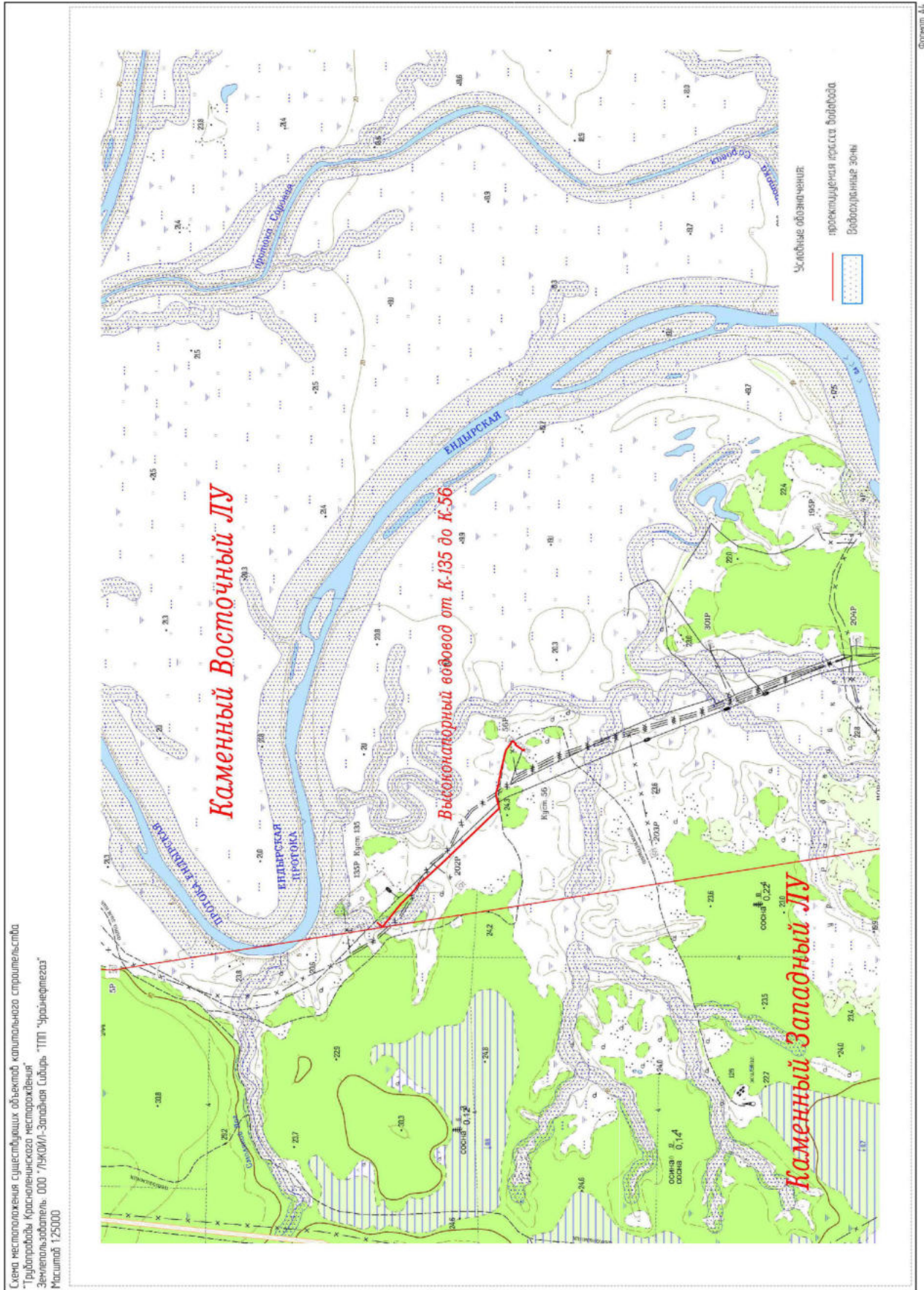


**7.4 Границы зон с особыми условиями использования территорий, подлежащие установлению, изменению в связи с размещением линейных объектов**



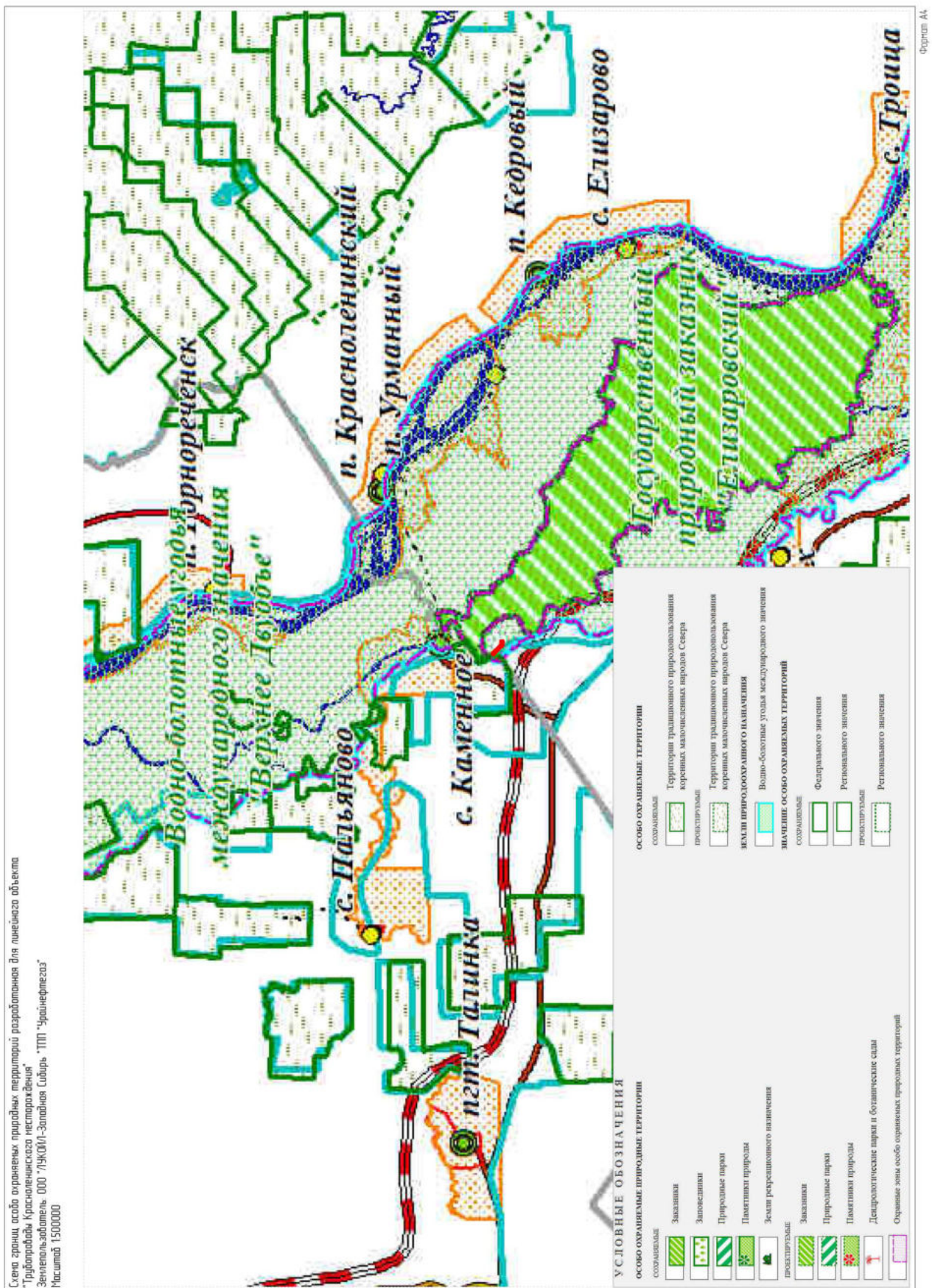
Формат А4

7.5 Местоположение существующих объектов капитального строительства



Формат А4

7.6 Границы особо охраняемых природных территорий



Формат А4



7.7 Схема границ территорий объектов культурного наследия

